

POLITRAUMATIZADO GRAVE



¿Quiénes pueden acceder?

Personas de cualquier edad con lesiones de origen traumático que afecten al menos dos de sus sistemas (nervioso, respiratorio, circulatorio, musculoesquelético, digestivo o urinario), de los cuales al menos una de ellos pueda comprometer la vida.

¿Cómo? A través de confirmación diagnóstica realizada por una médica/o.

¿Dónde se realiza la atención GES?*

Si estás en FONASA



DIAGNÓSTICO

- ✓ Hospital (Servicio de Urgencia)
- ✓ Hospital

ESTO CUBRE GES



TRATAMIENTO

- ✓ Hospital**



REHABILITACIÓN***

- ✓ Centro de Diagnóstico Terapéutico (CDT) / Centro de Referencia de Salud (CRS)
- ✓ Hospital

Si estás en ISAPRE



DIAGNÓSTICO

- ✓ Clínica Privada (Servicio de Urgencia)
- ✓ Clínica Privada

ESTO CUBRE GES



TRATAMIENTO

- ✓ Clínica Privada**



REHABILITACIÓN***

- ✓ Centro Médico Privado
- ✓ Clínica Privada

* Red de establecimientos de salud definidos para FONASA e ISAPRE según corresponda.

** Incluye hospitalización según lo determinado en el Listado Específico de Prestaciones.

*** Politraumatizado grave con lesión medular.

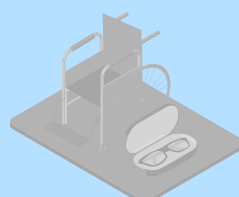
¿Qué beneficios incluye*?



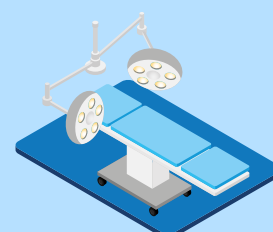
Medicamentos



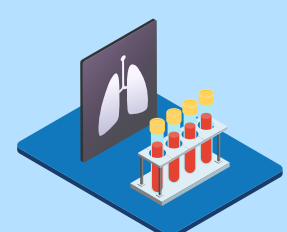
Insumos



Implementos o
Ayudas técnicas



Cirugía



Exámenes



*Según Listado Específico de Prestaciones para este problema de salud.

¿Cuál es el tiempo máximo de espera?

Tratamiento



Acceso a establecimiento de salud con capacidad resolutiva de acuerdo a la lesión principal

ANTES DE 24 HORAS

desde el rescate

Rehabilitación

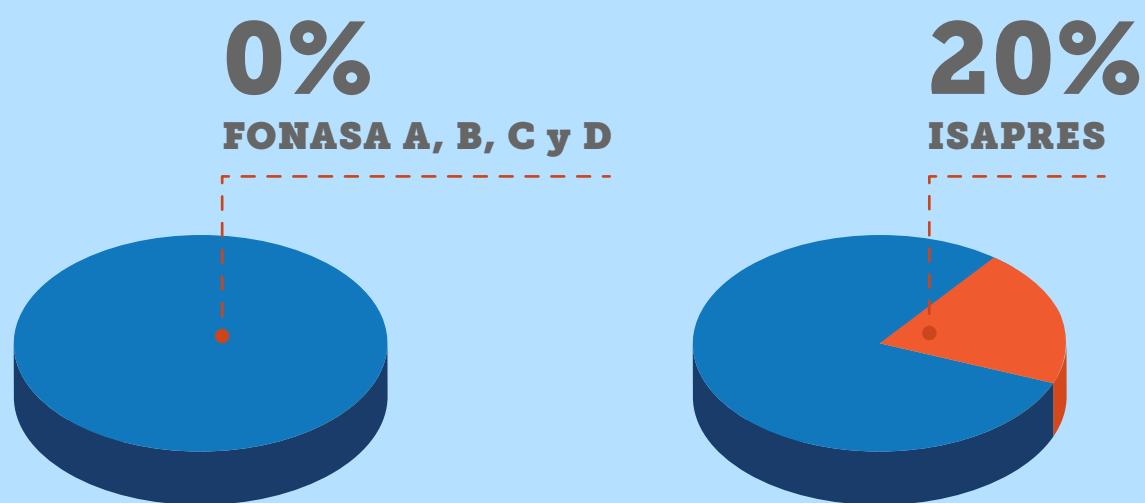


En politraumatizado grave con lesión medular

DENTRO DE 24 HORAS

desde la indicación médica

¿Cuál es el monto a pagar*?



Por ejemplo, si la prestación a realizar es **Tratamiento Politraumatizado sin lesión medular**, con un arancel de **\$10.710.170**:

- Pagas **\$0**, si perteneces a **FONASA A, B, C o D**.
- Pagas **\$2.142.030**, si eres de **Isapre**.

*Copago sobre arancel de referencia GES.

Síguenos en nuestras redes:

f @SuperdeSaludChile
X @superdesalud

ig @superdesaludchile
yt Supersaludchile

X @susa_sis
ig @susasis_
tiktok @susa_sis