



CÁNCER DE TESTÍCULO EN PERSONAS DE 15 AÑOS Y MÁS !



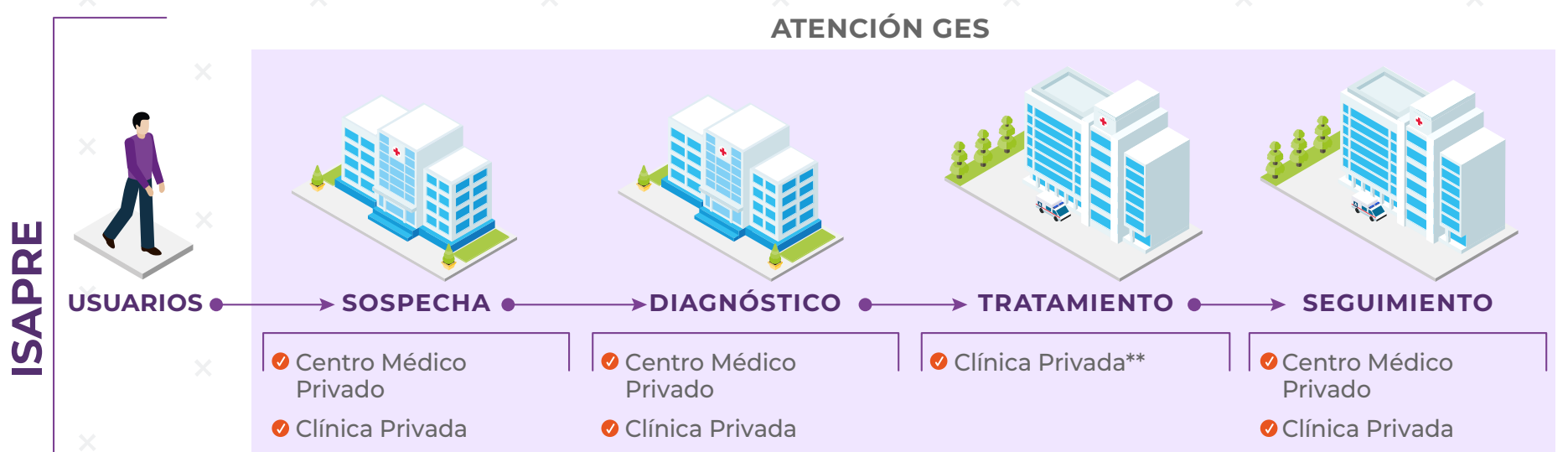
¿QUIÉNES PUEDEN ACCEDER?

Personas de 15 años y más con sospecha, diagnóstico o reaparición de cáncer de testículo.

¿Cómo? Desde la sospecha realizada por un profesional médico.

*Lo anterior deberá ser complementado con lo dispuesto en la Norma Técnico Médico Administrativa (NTMA)

¿DÓNDE SE REALIZA LA ATENCIÓN GES?*




*Red de prestadores establecidos para FONASA e ISAPRE según corresponda.

** Incluye Hospitalización según lo definido en el Listado de Prestaciones Específico !

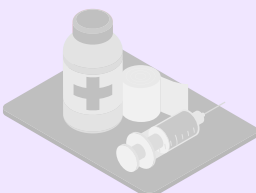
CÁNCER DE TESTÍCULO EN PERSONAS DE 15 AÑOS Y MÁS

¿QUÉ BENEFICIOS INCLUYE*?



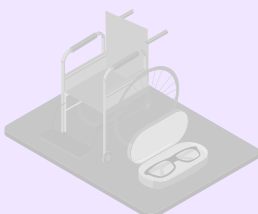
Medicamentos

✓



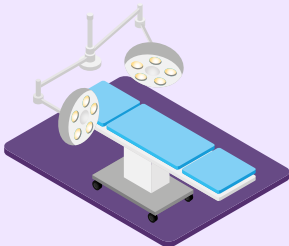
Insumos

○




Implementos o Ayudas técnicas

○



Cirugía

✓



Exámenes

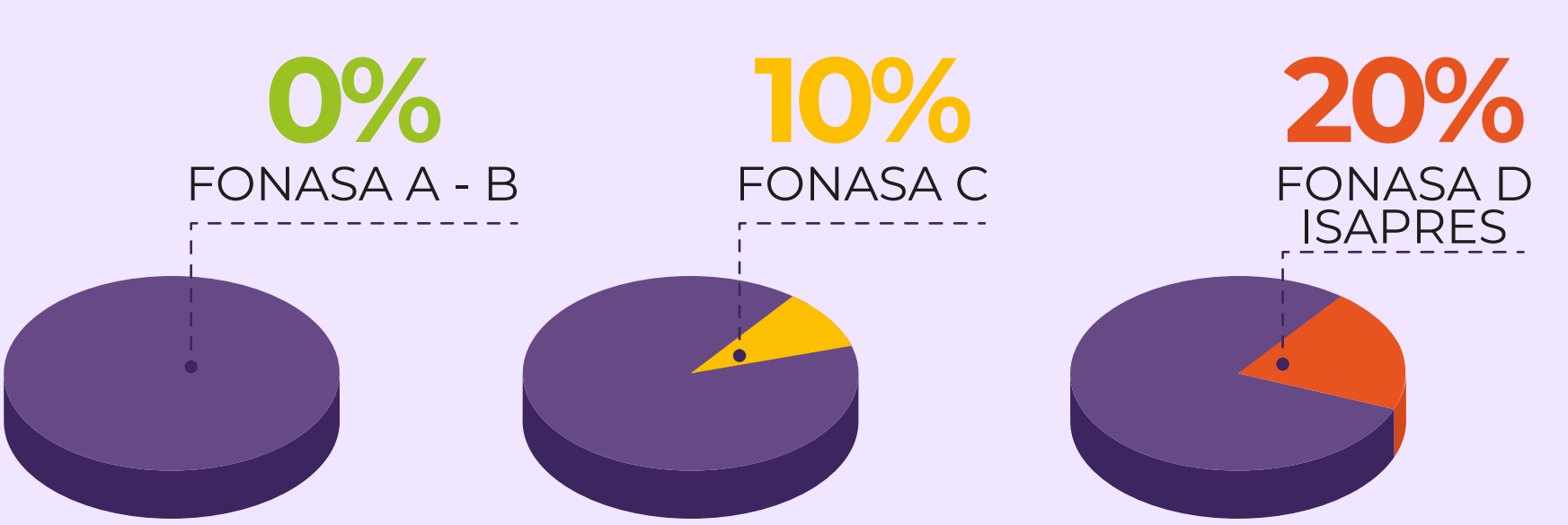
✓

*Según Listado de Prestaciones Específico para este problema de salud

¿CUÁL ES EL TIEMPO MÁXIMO DE ESPERA?



¿CUÁL ES EL MONTO A PAGAR*?



Para el caso que la prestación a realizar es **Intervención quirúrgica cáncer testículo: orquidectomía** con un arancel de **\$764.750**, si usted pertenece a **FONASA D o ISAPRE**, el monto corresponde a **\$152.950**.

Los beneficiarios de FONASA de 60 años o más tienen atención gratuita en todos los establecimientos públicos de salud.

*Copago sobre arancel.

! Más información financiera sobre las distintas prestaciones.