

HEPATITIS CRÓNICA POR VIRUS HEPATITIS B



¿Quiénes pueden acceder?

Personas de cualquier edad con diagnóstico de enfermedad hepática crónica causada por el virus hepatitis B.

¿Cómo? A través de confirmación diagnóstica realizada por una médica/o.

¿Dónde se realiza la atención GES?*

Si estás en FONASA



ESTO CUBRE GES

DIAGNÓSTICO (EVALUACIÓN INICIAL)



- ✓ Centro de Diagnóstico Terapéutico (CDT) / Centro de Referencia de Salud (CRS)
- ✓ Hospital**

TRATAMIENTO



- ✓ Centro de Diagnóstico Terapéutico (CDT) / Centro de Referencia de Salud (CRS)
- ✓ Hospital

Si estás en ISAPRE



ESTO CUBRE GES

DIAGNÓSTICO (EVALUACIÓN INICIAL)



- ✓ Centro Médico Privado
- ✓ Clínica Privada**

TRATAMIENTO



- ✓ Centro Médico Privado
- ✓ Clínica Privada

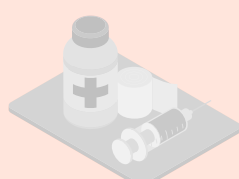
* Red de establecimientos de salud definidos para FONASA e ISAPRE según corresponda.

** Incluye hospitalización según lo determinado en el Listado Específico de Prestaciones.

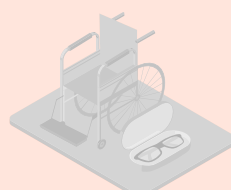
¿Qué beneficios incluye*?



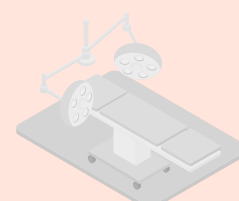
Medicamentos



Insumos



Implementos o
Ayudas técnicas



Cirugía



Exámenes



*Según Listado Específico de Prestaciones para este problema de salud.

¿Cuál es el tiempo máximo de espera?

Diagnóstico



Evaluación inicial

30 DÍAS

desde la confirmación diagnóstica

Tratamiento



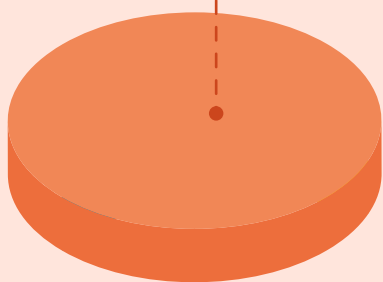
30 DÍAS

desde la indicación médica

¿Cuál es el monto a pagar*?

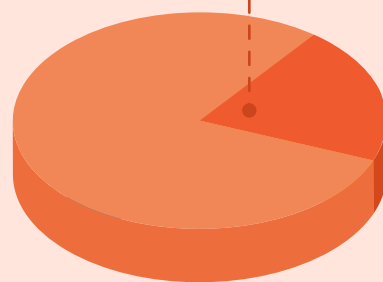
0%

FONASA A, B, C y D



20%

ISAPRES



Por ejemplo, si la prestación a realizar es **Tratamiento farmacológico VHB crónica en personas de 15 años y más**, con un arancel de **\$63.420**:

- **Pagas \$0**, si perteneces a **FONASA A, B, C o D**.
- **Pagas \$12.680**, si eres de **Isapre**.

*Copago sobre arancel de referencia GES.

Síguenos en nuestras redes:

f @SuperdeSaludChile
X @superdesalud

ig @superdesaludchile
yt Supersaludchile

X @susa_sis
ig @susasis_
tiktok @susa_sis