

# HIPOACUSIA NEUROSENSORIAL BILATERAL DEL PREMATURO/A



## ¿Quiénes pueden acceder?

Recién nacidas/os prematuros de menos de 1.500 gramos de peso o menores de 32 semanas de gestación al nacer, con sospecha o diagnóstico de sordera.

¿Cuándo? Desde la sospecha realizada por una médica/o.

Lo anterior deberá ser complementado con lo dispuesto en la Norma Técnico Médico Administrativa (NTMA)

## ¿Dónde se realiza la atención GES?\*

Si estás en **FONASA**



ESTO CUBRE GES

### SOSPECHA



- ✓ Hospital (Servicio de Neonatología)

### DIAGNÓSTICO



- ✓ Hospital

### TRATAMIENTO



- ✓ Hospital\*\*

### SEGUIMIENTO



- ✓ Centro de Diagnóstico Terapéutico (CDT) / Centro de Referencia de Salud (CRS)
- ✓ Hospital

Si estás en **ISAPRE**



ESTO CUBRE GES

### SOSPECHA



- ✓ Clínica Privada (Servicio de Neonatología)

### DIAGNÓSTICO



- ✓ Clínica Privada

### TRATAMIENTO



- ✓ Clínica Privada\*\*

### SEGUIMIENTO



- ✓ Centro Médico Privado
- ✓ Clínica Privada

\* Red de establecimientos de salud definidos para FONASA e ISAPRE según corresponda.

\*\* Incluye hospitalización según lo determinado en el Listado Específico de Prestaciones.

## ¿Qué beneficios incluye\*?



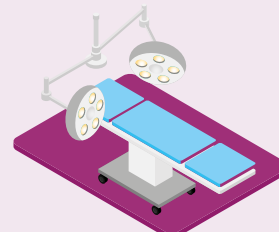
Medicamentos



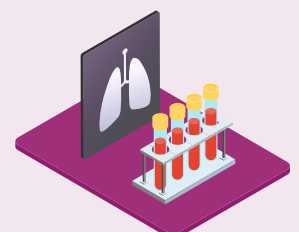
Insumos



Implementos o  
Ayudas técnicas



Cirugía



Exámenes



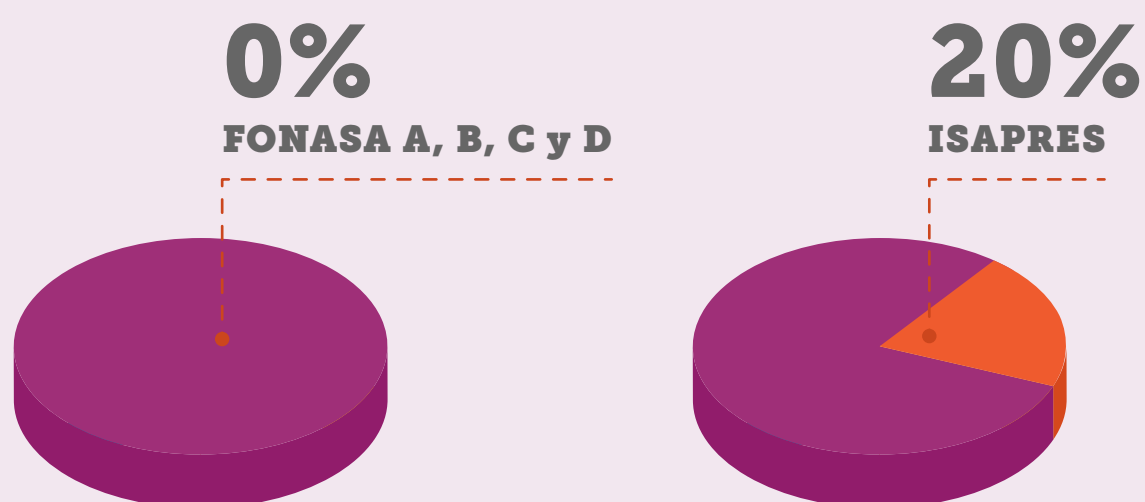
\*Según Listado Específico de Prestaciones para este problema de salud.

# HIPOACUSIA NEUROSENSORIAL BILATERAL DEL PREMATURO/A

## ¿Cuál es el tiempo máximo de espera?



## ¿Cuál es el monto a pagar\*?



Por ejemplo, si la prestación a realizar es **Implementación bilateral audífono**, con un arancel de **\$604.480**:

- **Pagas \$0**, si perteneces a **FONASA A, B, C o D**.
- **Pagas \$120.900**, si eres de **Isapre**.

\*Copago sobre arancel de referencia GES.

Síguenos en nuestras redes:

f @SuperdeSaludChile  
X @superdesalud

ig @superdesaludchile  
yt Supersaludchile

X @susa\_sis  
ig @susasis\_  
tiktok @susa\_sis