

URGENCIA ODONTOLÓGICA AMBULATORIA



¿Quiénes pueden acceder?

Personas de cualquier edad que presenten abscesos, cuadros infecciosos repentinos o traumatismos odontológicos que requieren atención de urgencia.

¿Cuándo? Desde la confirmación diagnóstica realizada por una odontóloga/o

Lo anterior deberá ser complementado con lo dispuesto en la Norma Técnico Médico Administrativa (NTMA)

¿Dónde se realiza la atención GES?*

Si estás en FONASA



ESTO CUBRE GES



TRATAMIENTO

- ✓ CESFAM / CECOSF / Consultorio
- ✓ Hospital (Servicio de Urgencia)

Si estás en ISAPRE



ESTO CUBRE GES

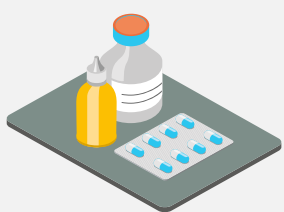


TRATAMIENTO

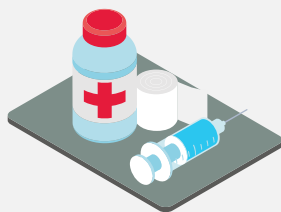
- ✓ Centro Médico Privado
- ✓ Centro Odontológico Privado
- ✓ Clínica Privada

* Red de establecimientos de salud definidos para FONASA e ISAPRE según corresponda.

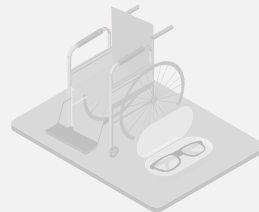
¿Qué beneficios incluye*?



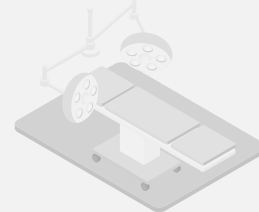
Medicamentos



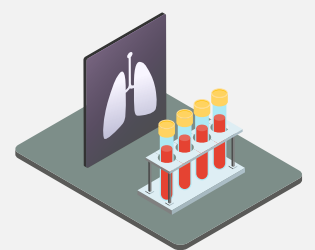
Insumos



Implementos o
Ayudas técnicas



Cirugía



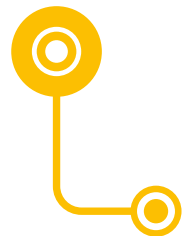
Exámenes



*Según Listado Específico de Prestaciones para este problema de salud.

¿Cuál es el tiempo máximo de espera?

Diagnóstico



confirmación diagnóstica

DENTRO DE 24 HORAS

desde la sospecha

Tratamiento



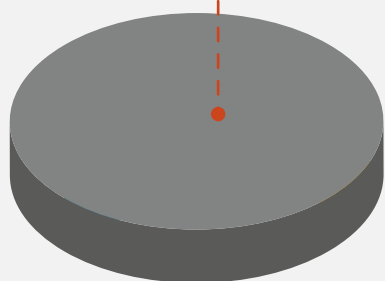
INMEDIATO

desde la confirmación diagnóstica

¿Cuál es el monto a pagar*?

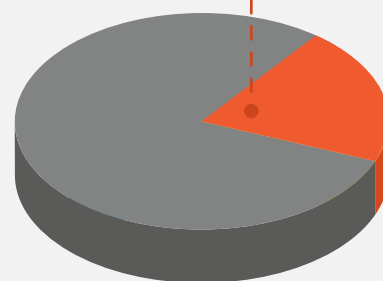
0%

FONASA A, B, C y D



20%

ISAPRES



Por ejemplo, si la prestación a realizar es **Pulpitis**, con un arancel de **\$14.900**:

- **Pagas \$0**, si perteneces a **FONASA A, B, C o D**.
- **Pagas \$2.980**, si eres de **Isapre**.

*Copago sobre arancel de referencia GES.

Síguenos en nuestras redes:

 @SuperdeSaludChile

 @superdesalud

 @superdesaludchile

 Supersaludchile

 @susa_sis

 @susasis_

 @susa_sis