

HIPERTENSIÓN ARTERIAL PRIMARIA O ESENCIAL EN PERSONAS DE 15 AÑOS Y MÁS



¿Quiénes pueden acceder?

Personas de 15 años y más con cifras de presión arterial persistentemente elevadas, mayores o iguales a 140/90 mm Hg.

¿Cuándo? Desde la sospecha realizada por una médica/o.

¿Dónde se realiza la atención GES?*

Si estás en FONASA



ESTO CUBRE GES

SOSPECHA



- ✓ CESFAM / CECOSF / Consultorio
- ✓ Atención Primaria (Servicio de Urgencia)
- ✓ Centro de Diagnóstico Terapéutico (CDT) / Centro de Referencia de Salud (CRS)
- ✓ Hospital (Servicio de Urgencia)
- ✓ Hospital

DIAGNÓSTICO



- ✓ CESFAM / CECOSF / Consultorio
- ✓ Centro de Diagnóstico Terapéutico (CDT) / Centro de Referencia de Salud (CRS)
- ✓ Hospital

TRATAMIENTO



- ✓ CESFAM / CECOSF / Consultorio

Si estás en ISAPRE



ESTO CUBRE GES

SOSPECHA



- ✓ Centro Médico Privado
- ✓ Clínica Privada
- ✓ Clínica Privada (Servicio de Urgencia)

DIAGNÓSTICO



- ✓ Centro Médico Privado
- ✓ Clínica Privada

TRATAMIENTO



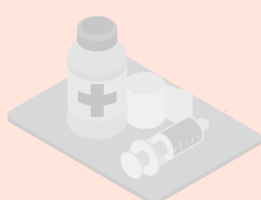
- ✓ Centro Médico Privado
- ✓ Clínica Privada

* Red de establecimientos de salud definidos para FONASA e ISAPRE según corresponda.

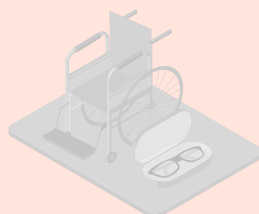
¿Qué beneficios incluye*?



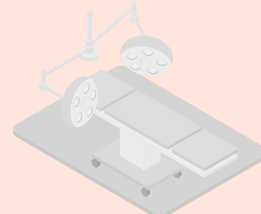
Medicamentos



Insumos



Implementos o Ayudas técnicas



Cirugía



Exámenes



*Según Listado Específico de Prestaciones para este problema de salud.

HIPERTENSIÓN ARTERIAL PRIMARIA O ESENCIAL EN PERSONAS DE 15 AÑOS Y MÁS

¿Cuál es el tiempo máximo de espera?

Diagnóstico



45 DÍAS

desde la sospecha

Tratamiento



Tratamiento

24 HORAS

desde la confirmación
diagnóstica

Atención con especialista

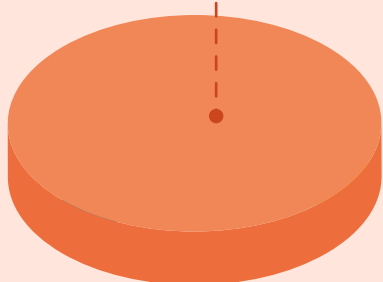
45 DÍAS

según indicación médica

¿Cuál es el monto a pagar*?

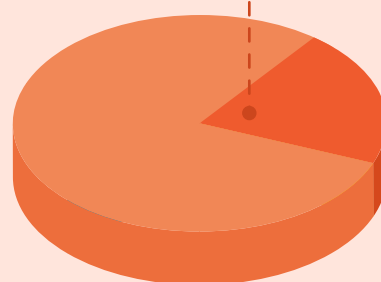
0%

FONASA A, B, C y D



20%

ISAPRES



Por ejemplo, si la prestación a realizar es **Tratamiento hipertensión arterial nivel primario**, con un arancel de **\$3.790**:

- **Pagas \$0**, si perteneces a **FONASA A, B, C o D**.
- **Pagas \$760**, si eres de **Isapre**.

*Copago sobre arancel de referencia GES.

Síguenos en nuestras redes:

f @SuperdeSaludChile
X @superdesalud

ig @superdesaludchile
yt Supersaludchile

X @susa_sis
ig @susasis_
tiktok @susa_sis