



“Experiencia y aprendizaje de un centro de diálisis frente a la pandemia”

EU SORAYA MOHOR YAMAL - COORDINADORA ADMINISTRATIVA
CENTRO DE DIÁLISIS DIAMAR SAN ANTONIO, V REGIÓN, CHILE.

NUESTRA HISTORIA



- ▶ Creado en 1998.
 - ▶ Máquinas HD: 18 + 3 R.
 - ▶ Capacidad: 108 pacientes.
 - ▶ Turnos: 3 turnos diarios de L a S.
 - ▶ Por pandemia: 4º turno exclusivo COVID-19 positivos.
 - ▶ Equipo: 25 funcionarios, 3 Médicos y DT.
 - ▶ Acreditados en Calidad: 13 de septiembre 2018.
- ▶ Existen 2 centros de HD en San Antonio, siendo éstos los únicos en la V región que dializan pacientes COVID-19+.



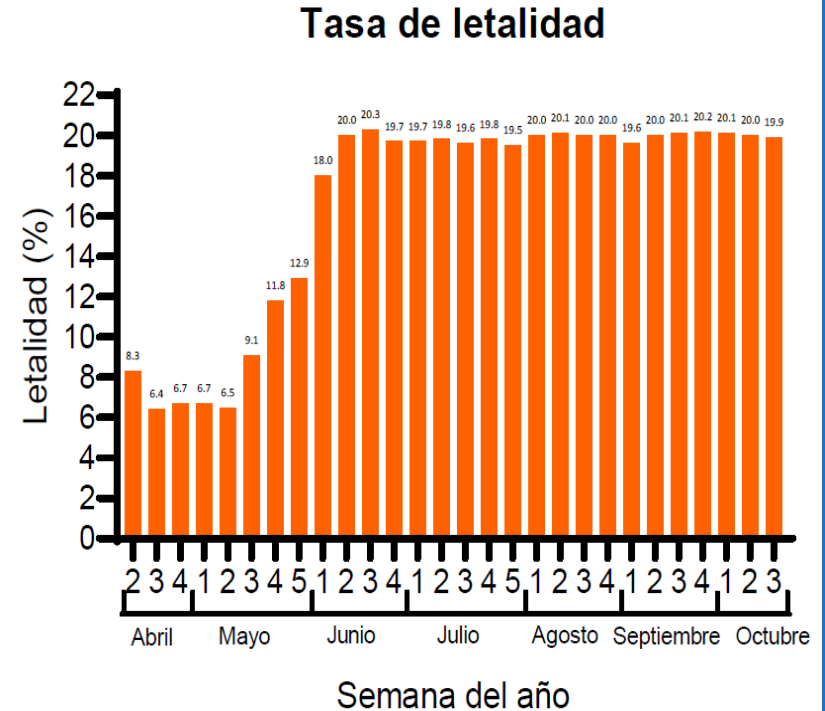
¿CÓMO ENFRENTAMOS LA PANDEMIA?

- ❖ Desarrollo de “Protocolo de actuación centro de diálisis Damar por pandemia COVID-19”.
- ❖ Enfoque en tres áreas :
 - ✓ PERSONAL DE SALUD.
 - ✓ MANEJO DE PACIENTES.
 - ✓ ADECUACION DE LAS DEPENDENCIAS.



ESTADÍSTICA NACIONAL

- ▶ **LETALIDAD POBLACION GENERAL 2,77%**
- ▶ **LETALIDAD PCTES EN DIALISIS: 19,90%**
- ▶ **Para el 16 de Octubre de 2020:**
 - **1 de cada 9 pacientes en HD se ha infectado por COVID-19.**
 - **1 de cada 44 pacientes en HD ha muerto por Covid-19.**



LO QUE HEMOS LOGRADO



CASOS
CONFIRMADOS

5 Pacientes (contagio comunitario)
2 Pacientes (+) durante hospitalización
0 Funcionarios

CASOS
FALLECIDOS

FALLECIDOS
0 pacientes/funcionarios

BUSQUEDA
ACTIVA DE
CASOS

Sin casos detectados



PROTOCOLO DE ACTUACIÓN

- ▶ Marzo 2020 1º edición.
- ▶ Estrategias:
 - ▶ Pacientes sospechosos: en 3º turno exclusivo MJS desde marzo 2020
 - ▶ Pacientes positivos: turno exclusivo, habilitación 4º turno, 28 días de aislamiento
 - 1º caso positivo 05-06-2020
 - ▶ **Cuarentena preventiva:** 14 días de aislamiento preventivo a pacientes hospitalización larga data.



ESTRATEGIAS Y MEDIDAS APLICADAS AL PERSONAL



- ▶ Capacitación continúa a funcionarios
 - ▶ Que es la pandemia y COVID-19.
 - ▶ Uso EPP y entrenamiento con énfasis en el retiro.
 - ▶ Aplicación de pautas de supervisión.
 - ▶ **Taller Online Psicológico:** PAP para personal de salud en contexto de pandemia.





ESTRATEGIAS Y MEDIDAS APLICADAS AL PERSONAL

- ▶ Distanciamiento social/laboral
 - ▶ Redistribución de turnos clínicos (LMV-MJS).
 - ▶ Implementación de turnos diferidos en colación.
 - ▶ Instalación de separador de acrílico.
 - ▶ Suspensión presencial y atención online de profesionales.





ESTRATEGIAS Y MEDIDAS APLICADAS AL PERSONAL

- ▶ Uso permanente de mascarilla en todas las dependencias.
- ▶ Uso permanente de mascarilla y protector facial en sala de diálisis.
- ▶ Implementación del Ingreso seguro del funcionario.
 - ▶ Autochequeo de síntomas y control de temperatura.
 - ▶ Uso exclusivo de ropa clínica y prohibición de joyas.
- ▶ Stock suficiente de EPP (inventario diario).
- ▶ Toma de test rápido COVID-19 de salida a funcionarios en contacto directo con pacientes positivos.



ESTRATEGIAS Y MEDIDAS APLICADAS A LOS PACIENTES



- ▶ Educación continúa a pacientes y familiares
 - ▶ Entrega de informativos sobre COVID-19, sus signos y síntomas (habilitación de whatsapp y correo electrónico).
 - ▶ Correcto uso de EPP, entrega de mascarilla y protector facial en forma continúa.
 - ▶ Eliminación colación durante sesión y prohibición del consumo de alimentos en dependencias del centro.
 - ▶ Clausura de casilleros de uso común Uso exclusivo de frazadas.
 - ▶ Recomendación de NO utilizar el transporte compartido.

Diamar SINTOMAS DE CORONAVIRUS

Si tiene alguno de estos síntomas, avísenos:

- ✓ Fiebre superior a 37,8°C
- ✓ Dificultad para respirar/disnea
- ✓ Dolor torácico
- ✓ Odinofagia = dolor de garganta al comer o tragar fluidos
- ✓ Mialgias = dolores musculares
- ✓ Calofríos
- ✓ Cefalea o dolor de cabeza
- ✓ Diarrea
- ✓ Pérdida brusca del olfato (anosmia)
- ✓ Pérdida brusca del gusto (ageusia)

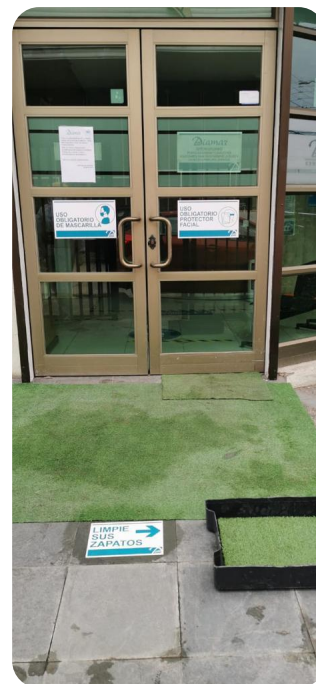
Teléfono Diamar: 352282001
Te cuidas TÚ, y nos cuidamos todos!!



ESTRATEGIAS Y MEDIDAS APLICADAS A LOS PACIENTES



- ▶ Implementación de “Triage de ingreso al centro de diálisis”



ESTRATEGIAS Y MEDIDAS APLICADAS EN LAS DEPENDENCIAS



- ▶ Instalación de túnel sanitizador al ingreso.
- ▶ Biombos separadores transparentes en sala de HD.



ESTRATEGIAS Y MEDIDAS APLICADAS EN LAS DEPENDENCIAS



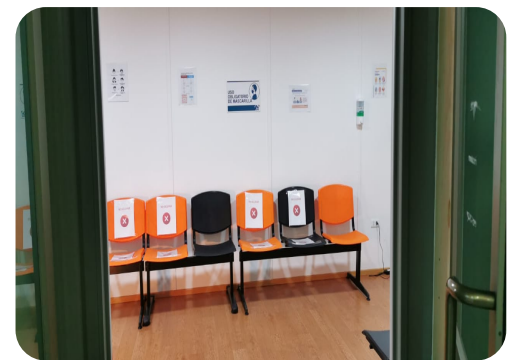
- ▶ Sala de aislamiento sospecha de COVID-19.



ESTRATEGIAS Y MEDIDAS APLICADAS EN LAS DEPENDENCIAS



- ▶ Suspensión del uso de aire acondicionado e implementación de estufas.
- ▶ Instalación de acrílico en áreas administrativas.
- ▶ Afiches informativos y señaléticas actualizados en todas las dependencias.



ESTRATEGIAS Y MEDIDAS APLICADAS EN LAS DEPENDENCIAS



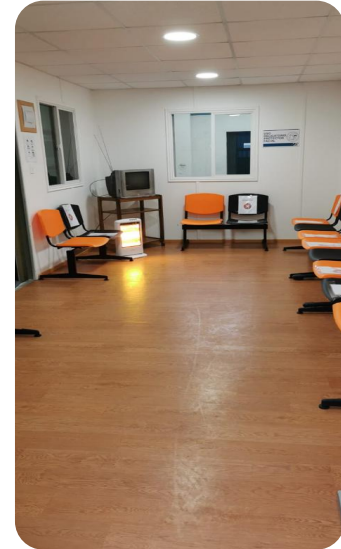
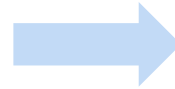
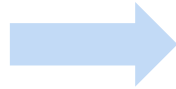
► Implementación de Señalética



ESTRATEGIAS Y MEDIDAS APLICADAS EN LAS DEPENDENCIAS



- ▶ Habilitación de Sala de Espera Modular, para mantener un flujo unidireccional



ESTRATEGIAS Y MEDIDAS APLICADAS EN LAS DEPENDENCIAS



▶ Sala modular



ESTRATEGIAS Y MEDIDAS APLICADAS EN LAS DEPENDENCIAS



- ▶ Sanitización y desinfección:
 - ▶ Pausa de 15 minutos entre turnos para desinfección y ventilación de sala de HD.
 - ▶ Identificación de áreas de alto riesgo de contagio.
 - ▶ Sanitización con máquinas nebulizadoras.
 - ▶ Sanitización por empresa externa.



SANITIZACIÓN EXTERNA



MANEJO DE PACIENTES COVID-19

- Habilitación de 4° turno.
- Personal clínico exclusivo.
- Eliminación completa de CEC (no reuso).
- Traslado individual de pacientes con EPP.
- Demarcar con biombos área para pacientes (+).
- Modificación en el manejo de ficha clínica.



10-20-2020 Mar 21:56:38

Camera 32

ACCIONES A DESARROLLAR

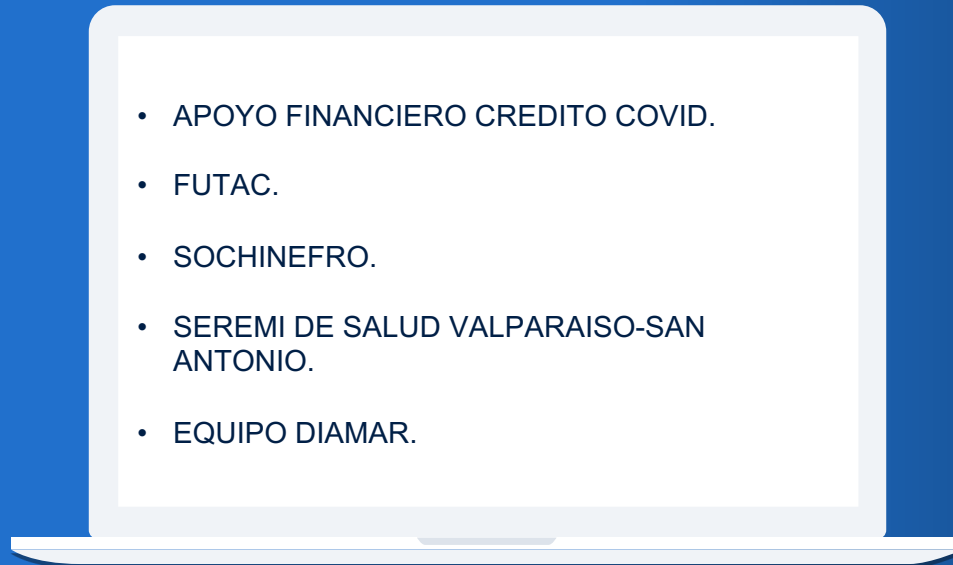
- ❖ ADICION FILTROS AIRE ACONDICIONADO, SUJETO A EVIDENCIA CIENTÍFICA.
- ❖ IMPLEMENTAR FICHA ELECTRÓNICA.
- ❖ RETOMAR NORMALIDAD EN LOS TURNOS.



COMO LO HEMOS LOGRADO



- APOYO FINANCIERO CREDITO COVID.
- FUTAC.
- SOCHINEFRO.
- SEREMI DE SALUD VALPARAISO-SAN ANTONIO.
- EQUIPO DIAMAR.





Los buenos equipos acaban por ser grandes, cuando sus integrantes confían los unos en los otros lo suficiente para renunciar al “yo” por el “nosotros”. Phil Jackson

“La calidad nunca es un accidente, es siempre el resultado de un esfuerzo”. John Ruskin