

# *Relevancia de la Formación y Entrenamiento, en el Proceso de Acreditación Nacional*

*2º Encuentro Nacional de Calidad en Salud de la  
Superintendencia de Salud  
Santiago, 5 de Junio 2012*

*Irene Vicente Martínez. [ivicente@med.puc.cl](mailto:ivicente@med.puc.cl)  
Dirección de Calidad y Seguridad Asistencial  
Red de Salud UC*



**Red Salud UC®**  
Facultad de Medicina  
Medicina de Confianza

## *Acreditación: un Proceso de Cambio*

Es una oportunidad de cambiar la manera de:

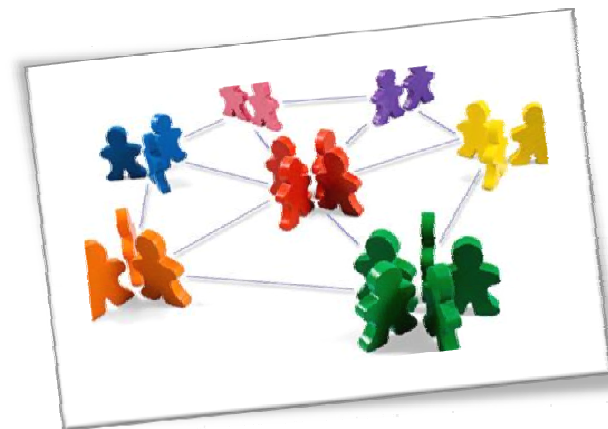
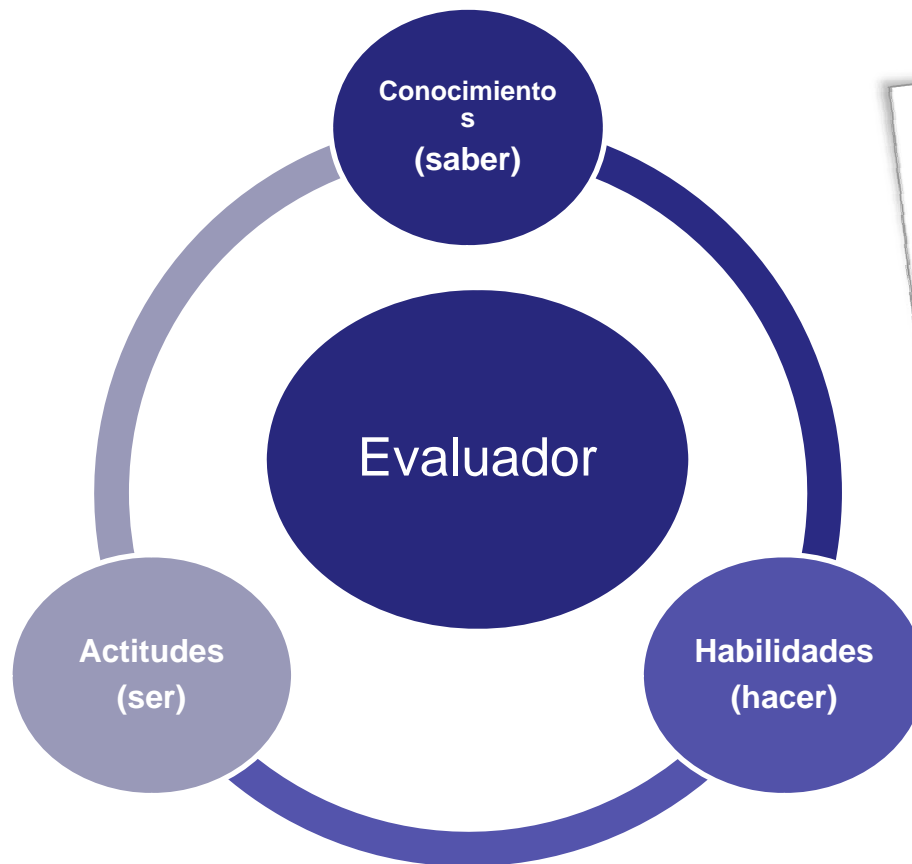
- ✓ hacer
- ✓ mirar
- ✓ evaluar



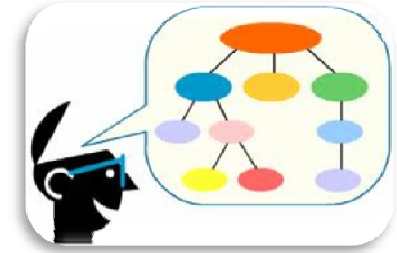
*“.....Para posicionar la **seguridad clínica**, como un elemento clave en la gestión de todas las instituciones de salud”*



# Competencias del Evaluador



# Conocimientos (saber)



- Conocer los procesos de las diferentes areas relacionadas con la atención de pacientes.
- Interpretar el manual, pautas de cotejo y la pertinencia de los indicadores.
- Verificar el cumplimiento de los documentos según pauta
- Comprender los procesos críticos , involucrados en la construcción de una cultura de seguridad clínica institucional.



# *Habilidades (hacer)*



- *Ser capaz de establecer una comunicación interpersonal eficiente, inspirar confianza en los evaluados.*
- *Poseer apertura para conocer las características de cada institución, sin tratar de comparar una institución con otra .*
- *Liderar o formar parte de los equipos de trabajo para la acreditación de las instituciones.*
- *Capacidad para expresar por escrito y verbalmente con claridad expositiva y coherencia lógica sus ideas o propuestas.*
- *Habilidad de aplicar instrumentos para la pertinencia o determinación de niveles de cumplimiento en indicadores específicos*



# Actitudes (ser)



- ***Demostrar ética profesional*** : como la práctica de la virtud de razonamiento en los juicios, que establecen el cumplimiento de un indicador de desempeño institucional
- ***Voluntad investigadora***: enfocada a buscar más allá de lo aparente y de lo descrito en la pauta de cotejo
- ***Capacidad analítica***: como cualidad de articular en síntesis la información derivadas de procesos y resultados institucionales.



# *Formación de Evaluadores*

*A partir de esta necesidad, instituciones académicas del país, reconocidas por la SIS, realizan un programa formativo, cuyo objetivo es asegurar la :*

- ✓ *Competencia profesional: experiencia clínica*
- ✓ *Comportamiento ético.*
- ✓ *Actualización constante de los profesionales que participan como evaluadores.*



# Formación de Evaluadores

*La formación de profesionales es una necesidad a nivel país para:*

- *Formar evaluadores que permitan verificar el cumplimiento de los estándares.*
- *Profesionales que lideren o apoyen a las instituciones en la organización y preparación del proceso de acreditación.*
- *Profesionales que mantengan y desarrollen estrategias de mejora continua de la calidad.*





*... Y cómo  
vamos?*



# *Desafío de los Formadores*

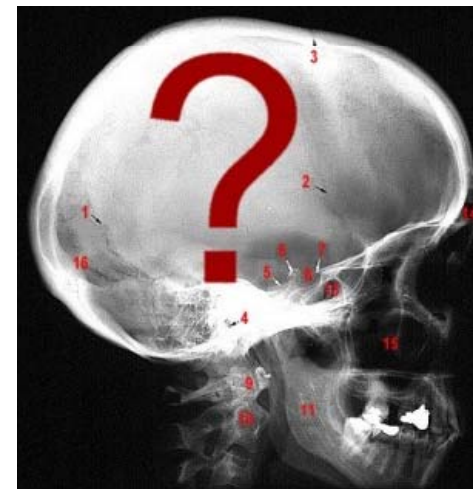
*Educar , preparar y entrenar en el Sistema Nacional de  
Acreditación de Salud , para instalar la Reforma Sanitaria en  
nuestro país ,a través de la formación de profesionales con las  
competencias y comportamiento ético .*



# *Desafío de los Formadores*

## *Andragogía :*

...”es la disciplina educativa que trata de comprender al adulto, desde todos los componentes humanos, es decir como un ente psicológico, biológico y social”.



Ponencia presentada en el Primer Encuentro Nacional de Educación y Pensamiento - 9 al 11 de julio de 1998 - Santo Domingo, República Dominicana.

## *Requisitos para Acceder a la Formación de Evaluadores*

*Título profesional, con formación en Gestión de Calidad en salud, o título equivalente, a través de diplomado o post título.*

*Los postulantes deben documentar además experiencia clínica de al menos 7 años.*



# Formación de Profesionales

Existe un demanda creciente para acceder a la Formación de Evaluadores siendo esta mayor a la oferta.



	Nº de Alumnos
2009	80
2010	78
2011	80
2012	43
<b>Total</b>	<b>281</b>

# *Encuesta a Profesionales*

*¿ a que institución perteneces ?*

Atención Cerrada	81%
Atención Abierta	19 %

Prestador Publico	58%
Prestador Privado	42%

*Fuente : encuesta alumnos mayo 2012*



## *Encuesta a Profesionales*

*¿ Como financiaste el curso ?*

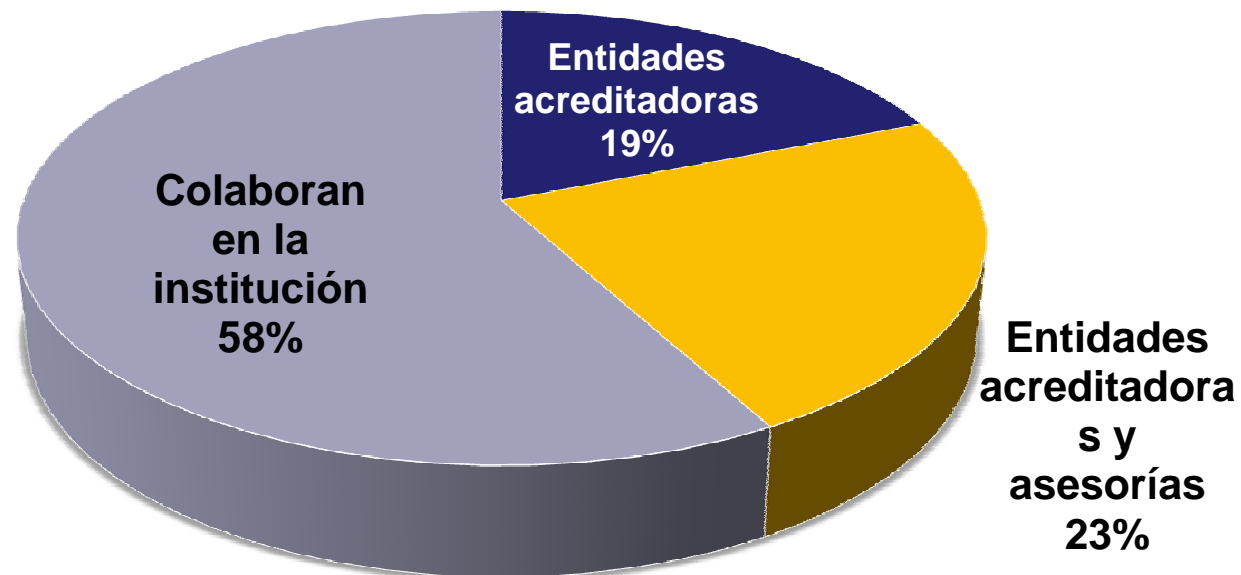
Autofinanciamiento	66%
Financiamiento Institucional	30 %
Parcialmente financiado	4%

*¿eres que tu formación fue relevante para el proceso de Acreditación?*

Fue muy relevante	88%
Regular relevancia	9%
No me aportó nada	3%

*Fuente : encuesta alumnos mayo 2012*

## *Roles Asumidos por los Profesionales Formados como Evaluadores*

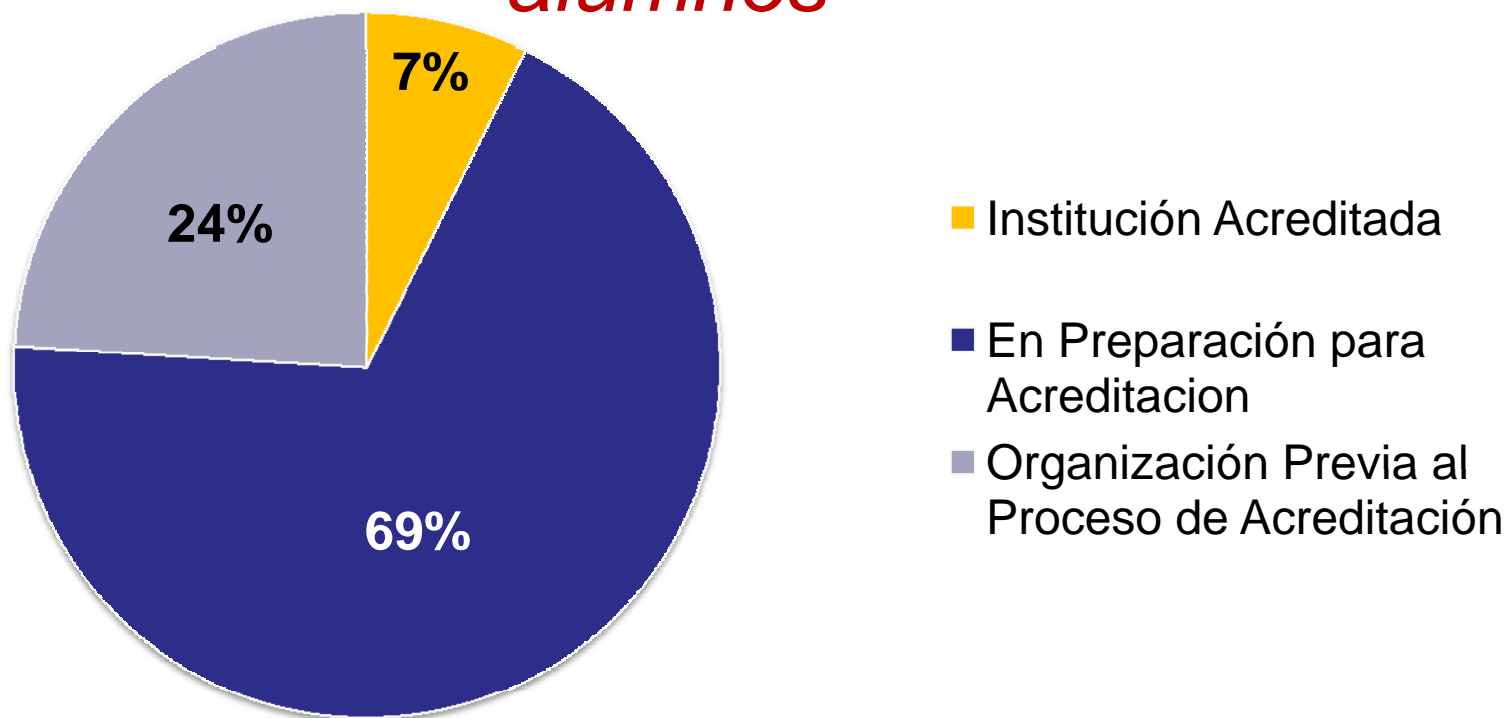


*Fuente : encuesta alumnos mayo 2012*





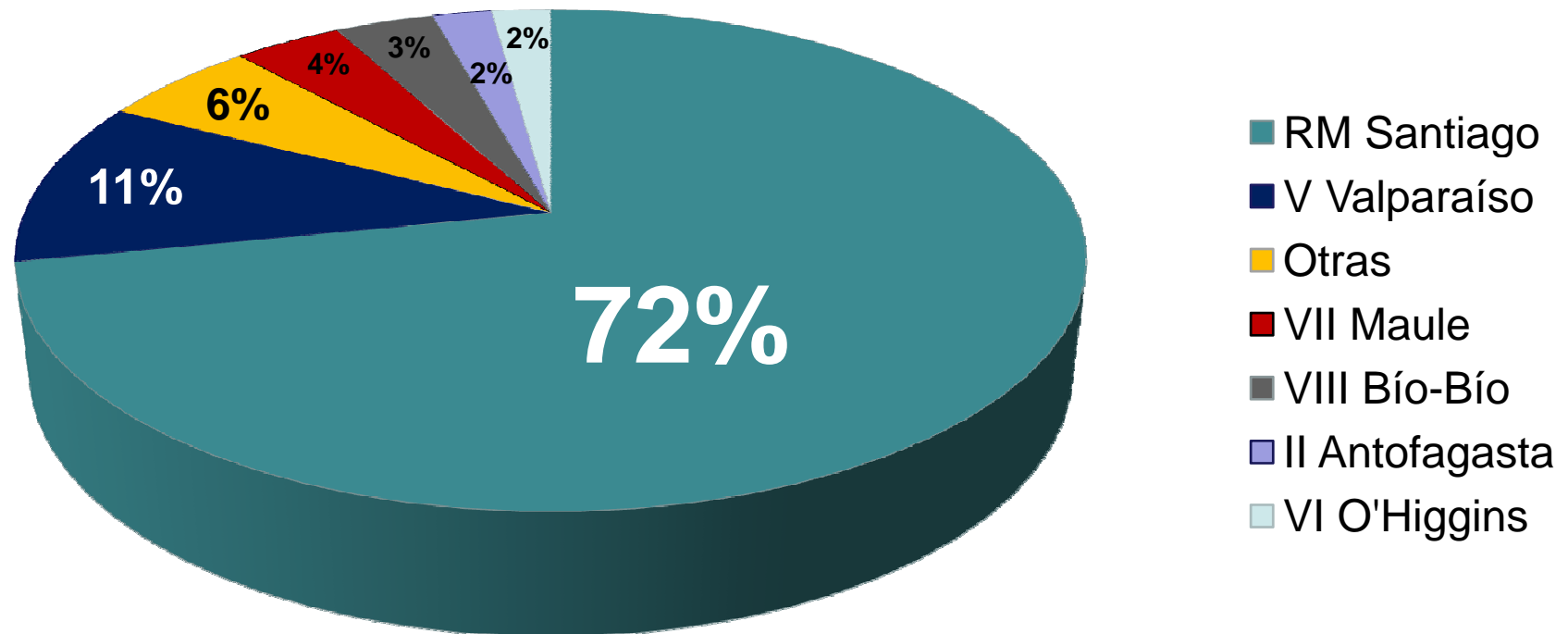
## *Etapa del proceso de acreditación de las instituciones a las que pertenecen los alumnos*



*Fuente : encuesta alumnos mayo 2012*



## *Donde Hemos Concentrado la Formación de Profesionales ?*

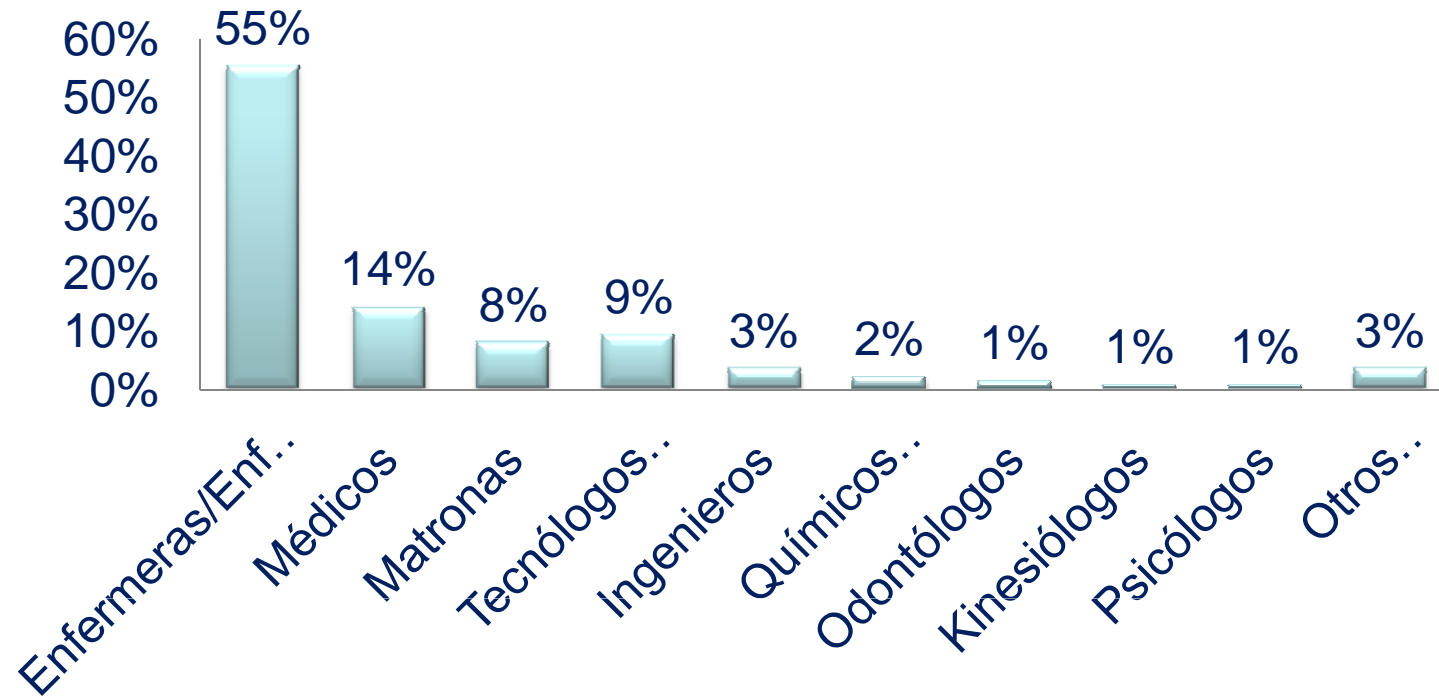


*¿La necesidad País está cubierta?*



# Profesionales que hemos formado como Evaluadores

## Profesionales Formados (281)



***¿Tenemos cubierta la formación de profesionales para satisfacer las necesidades de acuerdo al nivel de complejidad de los prestadores?***



## *Profesionales que hemos formado como Evaluadores*

*Dada las diferencias funcionales entre centros de atención abierta, cerrada, laboratorios clínico, imagenología, centros de diálisis, etc., se hace necesario incentivar la formación de profesionales que posean competencias en las áreas específicas.*

*De esta manera aseguraremos de mejor medida su desempeño de acuerdo a los estándares que exige nuestra sociedad actual.*



# *Dificultades en el Proceso de Formación*

- *No ser aceptado como postulante, por no cumplir con los requisitos*
- *Resistencia y dificultad para interpretar el manual y la pauta de cotejo*
- *Necesidad de incorporar la evaluación psicológica como requisito de postulación*
- *Resistencia de los profesionales que no aprueban con nota excelente*



# Desafíos

- *Mantener y fortalecer la formación en instituciones académicas.*
- *Mantener la exigencia en los requisitos de postulación.*
- *Realizar anualmente una actualización de los alumnos aprobados.*
- *Mejorar la conectividad. Evaluar las necesidades de formación a nivel de regiones.*



# ..... *Una cita para recordar*



*“ No es la más fuerte ni la más inteligente de las especies la que sobrevive, sino ... la que se adapta mejor al cambio...”*

*Charles Darwin*





