

# MODELO DE PRODUCCION DE SERVICIOS EN RED BASADO EN LA RESOLUCION DE BRECHAS DEL SERVICIO SALUD ACONCAGUA



**Gobierno  
de Chile**

Director Ing. Com. Rodrigo Infante C.



# ¿Qué es un modelo?

SON REPRESENTACIONES SIMPLIFICADAS DEL MUNDO REAL. UN BUEN MODELO EXPLICA EXACTAMENTE LAS CONDUCTAS QUE SON MAS IMPORTANTES PARA NOSOTROS Y “OMITE” LOS DETALLES QUE SON “RELATIVAMENTE” POCO IMPORTANTES.

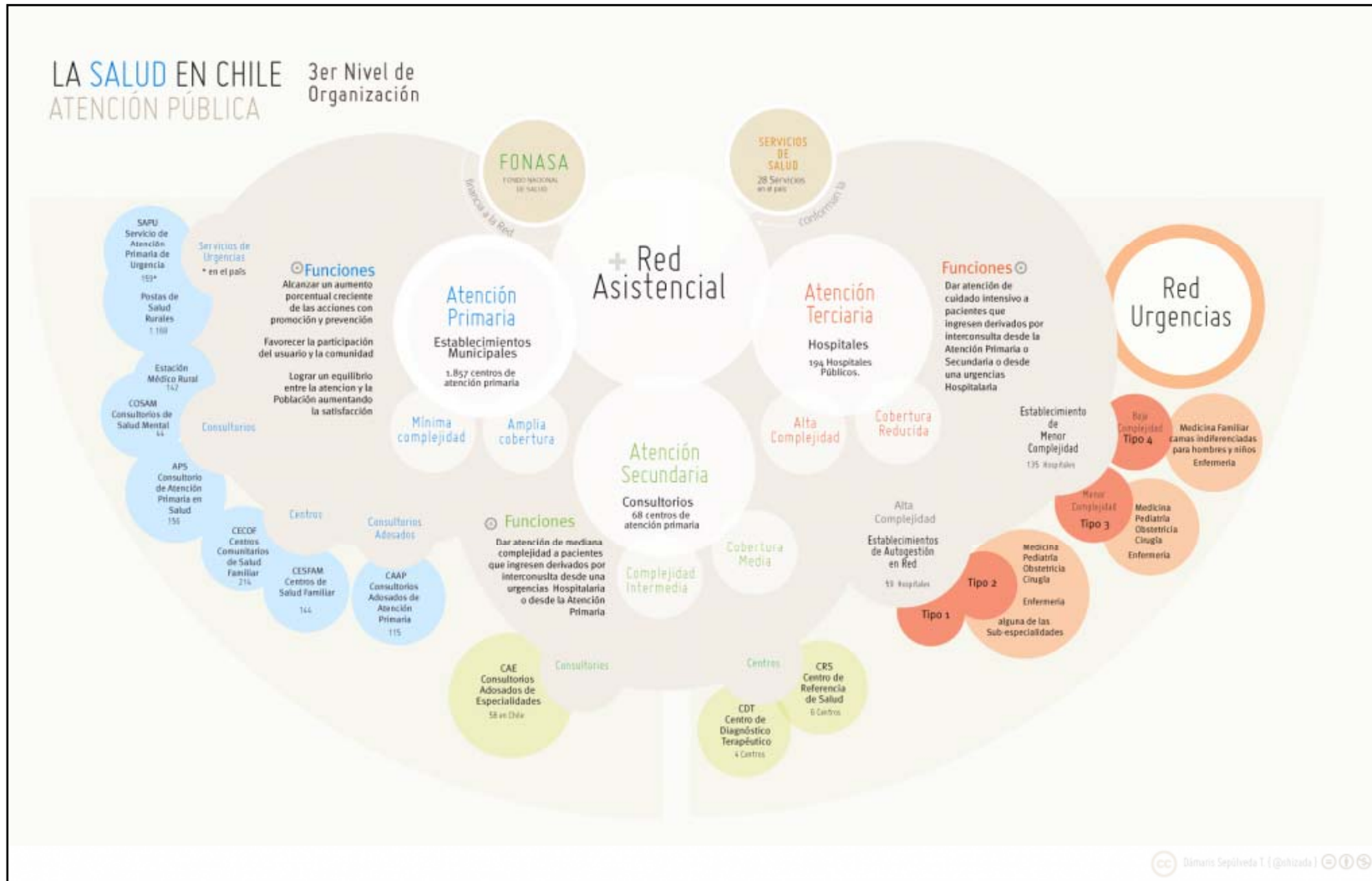
LA IDEA QUE LA TIERRA GIRA ALREDEDOR DEL SOL SIGUIENDO UNA SENDA ELIPTICA Y DE QUE LA LUNA GIRA DE UNA MANERA SIMILAR ALREDEDOR DE LA TIERRA ES UN EJEMPLO DE UN MODELO.

LA CONDUCTA EXACTA DEL SOL, DE LA TIERRA Y DE LA LUNA ES MUCHOS MAS COMPLICADA, PERO ESTE MODELO NOS PERMITE COMPRENDER LAS FASES DE LA LUNA. ES UN BUEN MODELO PARA ESE FIN, AUNQUE LAS ÓRBITAS REALES NO SEAN SENCILLAS ELIPSIS, EL MODELO FUNCIONA.

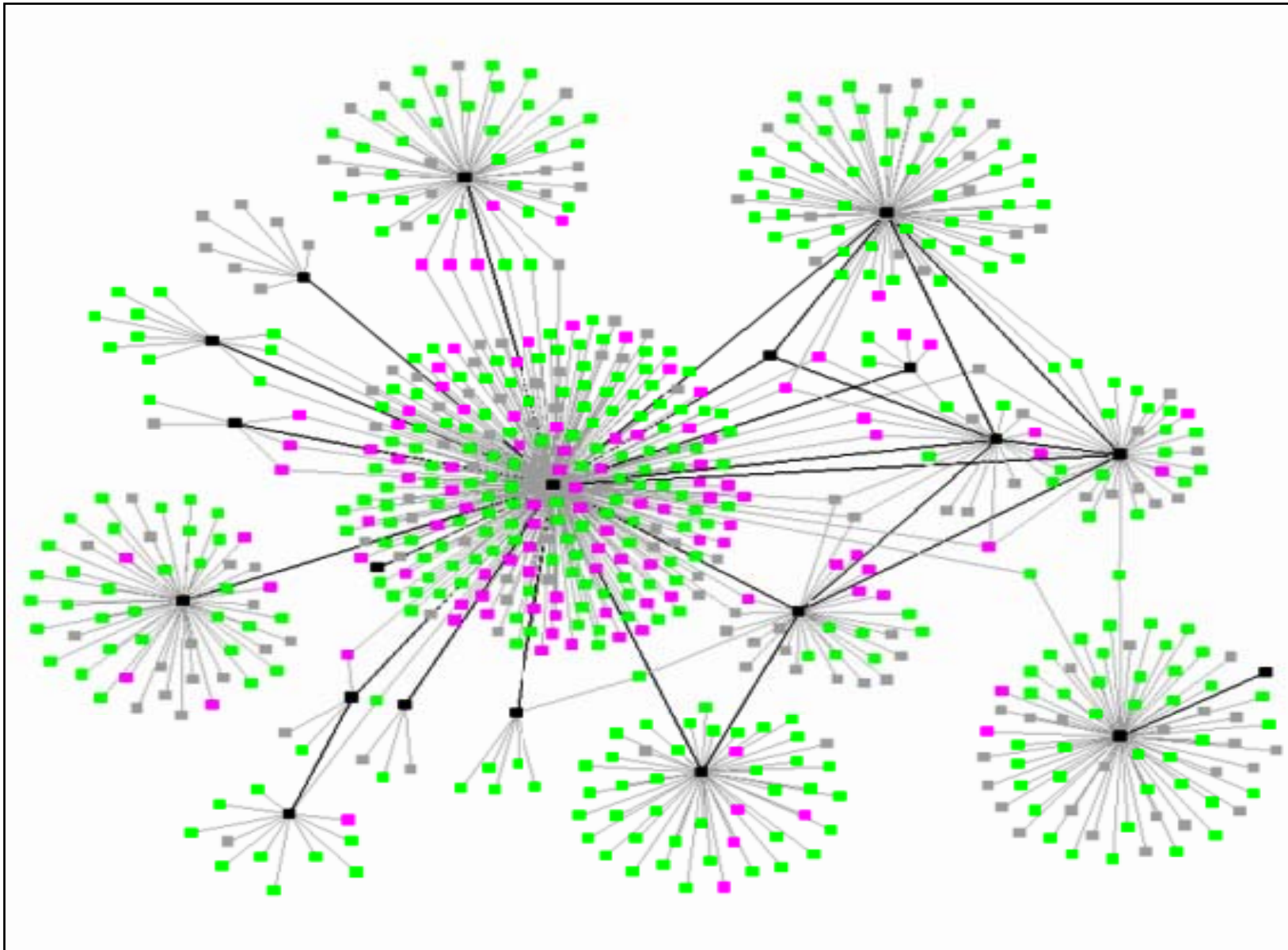




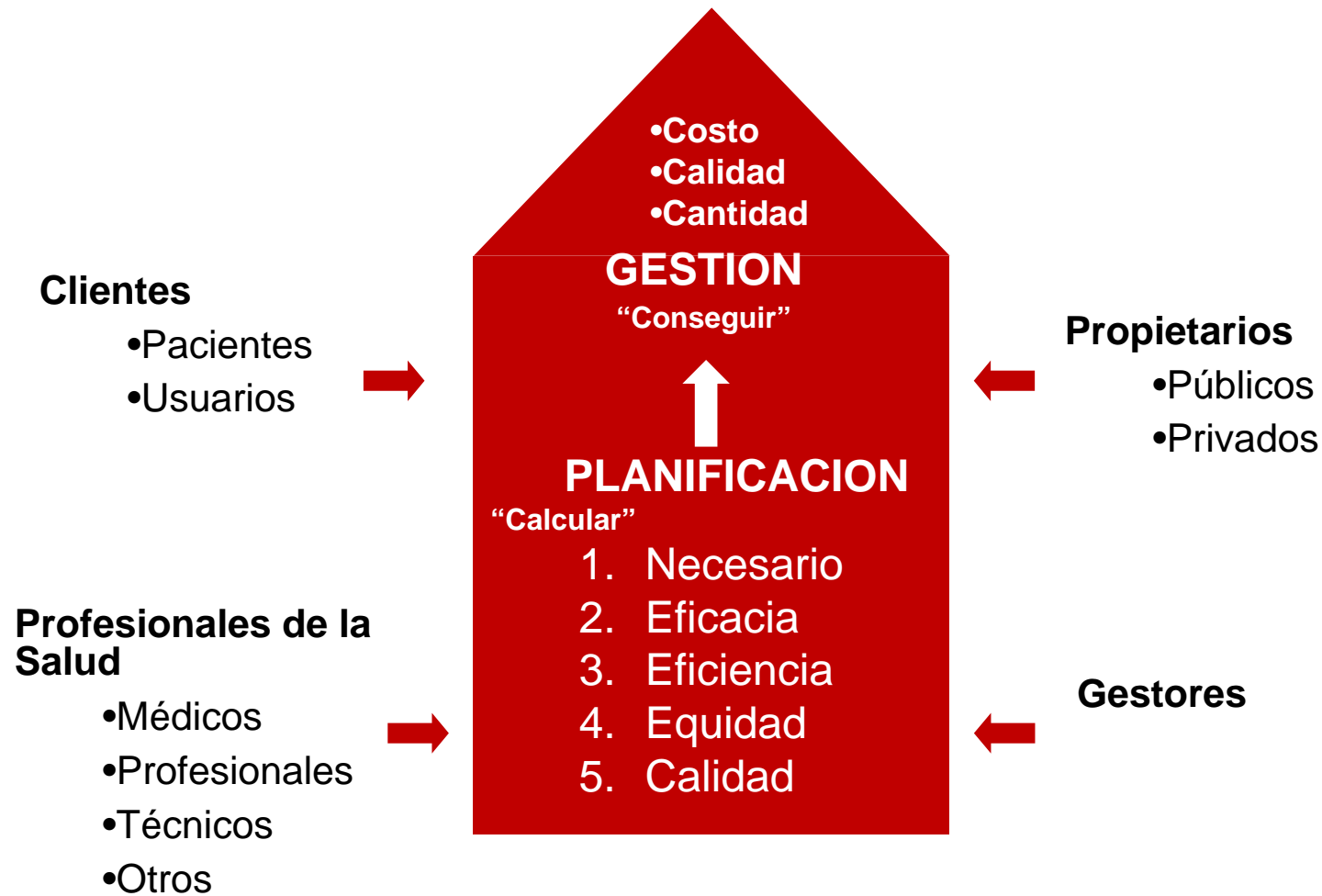
# Modelo Salud Pública Chile



# Redes en Salud



# Modelo: Sistemas Sanitarios



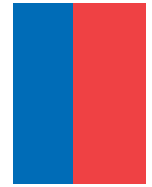
Asenjo, 2002



# Pirámide de Maslow



# CONCEPTOS DE LA GESTION DE RED



NODOS

PROCESOS

BRECHAS

LISTA ESPERA

OFERTA

DEMANDA

REGULACION

DEUDA  
FINANCIERA

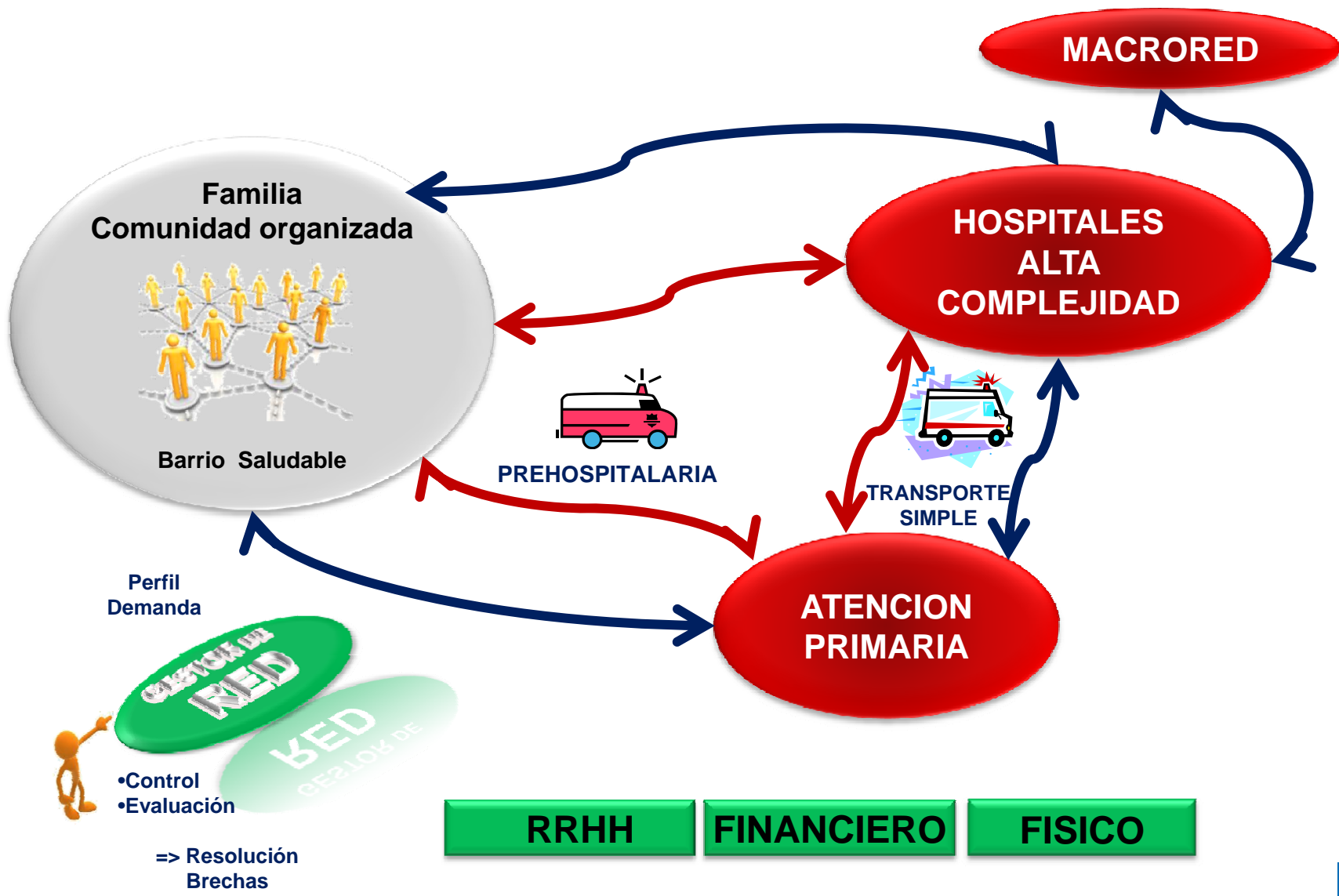


DEUDA  
SANITARIA

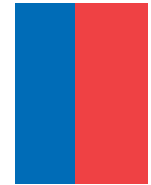




# PRODUCCION DE SERVICIOS EN RED



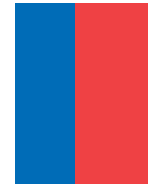
# Planificación Hospitalaria basada en la demanda



HOSCA (22 ESPECIALIDADES)	Cons Nuevas			Controles		
	Demanda	Oferta	Brecha	Demanda	Oferta	Brecha
BRONCOPULMONAR	242	242		726	726	
CARDIOLOGIA	281	488		2.402	1.787	-615
CARDIOLOGIA INF	289	302		620	605	-16
CIRUGIA ADULTO	2.238	2.250		6.713	6.545	-167
CIRUGIA INF	857	849	-9	2.000	1.992	-9
HEMATOLOGIA	60	60		530	530	
GASTROENTEROLOGIA	101	153		617	458	-158
GINECOLOGIA	917	1.126		2.682	3.147	
OBSTETRICIA	650	650		2.018	2.018	
MEDICINA INTERNA	2.271	3.975		6.814	5.170	-1.644
MED FISICA	485	485		1.092	1.092	
NEFROLOGIA	91	118		1.183	1.060	-123
NEUROCIRUGIA	992	968	-24	1.653	1.613	-40
NEUROLOGIA	1.304	968	-336	3.912	2.865	-1.047
NEUROLOGIA INF	769	1.073		2.307	3.365	
OFTALMOLOGIA	5.316	2.835	-2.481	15.948	6.249	-9.699
OTORRINOLARINGOLOGIA	3.127	589	-2.538	9.381	1.767	-7.614
PEDIATRIA	1.163	1.502		3.577	4.507	
NEONATOLOGIA	80	397		1.215	1.592	
ENDODONCIA	0	0		0	0	
PERIODONCIA	0	0		0	0	
REHABILITACION PROTESIS REMOVIBLE	0	0		0	0	
<b>TOTAL</b>	<b>21.233</b>	<b>19.031</b>	<b>-5.387</b>	<b>65.391</b>	<b>47.089</b>	<b>-21.132</b>



## Planificación Presupuestaria en función de la brecha planificada



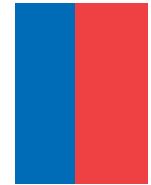
<b>ITEM 22 DESAGREGADO</b>	<b>HOSCA</b>	<b>HOSLA</b>
Productos Químicos	448	283
Productos Farmacéuticos	870	894
Materiales Y Útiles Quirúrgicos	580	314
Compra Prestaciones	835	279
DFL 36	0	19
<b>Gasto Variable</b>	<b>2.733</b>	<b>1.790</b>
Alimentos y Bebidas	187	147
Textiles, Vestuario Y Calzado	106	46
Combustibles Y Lubricantes	228	147
Materiales y utiles aseo	70	34
Lavandería	7	11
Servicios Básicos	261	227
Mantenimiento Y Reparaciones	129	138
Publicidad Y Difusión	7	4
Servicios Generales	407	206
Arriendos	53	52
Seguros	3	2
Servicio Técnicos y Profesionales	0	466
Resto	112	160
<b>Gasto Fijo</b>	<b>1.570</b>	<b>1.640</b>
<b>Gasto Total</b>	<b>4.303</b>	<b>3.430</b>



## Control de Gestión: Brechas del mes

Especialidad	Enero			
	Demanda	Resolucion	Brecha Mes	Brecha Actual
BRONCOPULMONAR	24	24	0	0
CARDIOLOGIA	26	26	0	0
CARDIOLOGIA INFANTIL	42	31	11	0
CIRUGIA ADULTO	168	165	3	0
CIRUGIA BUCAL	85	82	0	3
CIRUGIA DE MAMAS	26	26	0	0
CIRUGIA INFANTIL	56	55	1	0
ENDOCRINOLOGIA	11	11	0	0
ENDODONCIA	92	51	30	11
GASTROENTEROLOGIA	11	11	0	0
GINECOLOGIA	89	87	2	0
HEMATOLOGIA	7	7	0	0
MEDICINA FISICA Y REHABILITACION	58	56	2	0
MEDICINA INTERNA	219	217	2	0
NEFROLOGIA	17	17	0	0
NEONATOLOGIA	0	0	0	0
NEUROCIRUGIA	63	63	0	0
NEUROLOGIA	110	109	1	0
NEUROLOGIA INFANTIL	176	171	5	0
OBSTETRICIA	53	53	0	0
OFTALMOLOGIA	809	805	4	0
OTORRINOLARINGOLOGIA	266	262	4	0
PEDIATRIA	59	58	1	0
PERIODONCIA	35	16	7	12
REHABILITACION PROTESIS REMOVIBLE	61	5	14	42
UROLOGIA	10	10	0	0

# Control de Gestión de la Demanda de Especialidades



PASADO

PRESENTE

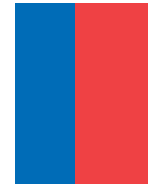
FUTURO

CANTIDAD	t+1		MAR			ACUMULADO			AÑO 2012		
	ENE	FEB	REAL	PLAN	VAR	REAL	PLAN	VAR	EST	PLAN	VAR
	REAL	REAL	REAL	PLAN	VAR	REAL	PLAN	VAR	EST	PLAN	VAR
<b>HOSCA</b>	<b>2.135</b>	<b>2.534</b>	<b>2.756</b>	<b>1.769</b>	56%	<b>7.425</b>	<b>5.308</b>	40%	<b>23.350</b>	<b>21.233</b>	10%
CARDIOLOGIA	49	17	20	23	-15%	86	70	22%	297	281	6%
CARDIOLOGIA INF	0	22	13	24	-46%	35	72	-52%	252	289	-13%
PEDIATRIA	59	75	77	97	-21%	211	291	-27%	1.083	1.163	-7%
MEDICINA INTERNA	176	280	220	189	16%	676	568	19%	2.380	2.271	5%
BRONCOPULMONAR	23	26	16	20	-21%	65	61	7%	247	242	2%
GASTROENTEROLOGIA	11	10	5	8	-41%	26	25	3%	102	101	1%
HEMATOLOGIA	7	3	6	5	20%	16	15	7%	61	60	2%
NEFROLOGIA	15	15	5	8	-34%	35	23	54%	103	91	14%
MED FISICA	45	42	56	40	39%	143	121	18%	507	485	4%
NEUROLOGIA	284	151	123	109	13%	558	326	71%	1.536	1.304	18%
NEUROLOGIA INF	0	56	87	64	36%	143	192	-26%	720	769	-6%
NEONATOLOGIA	0	3	0	7	-100%	3	20	-85%	63	80	-21%
CIRUGIA INF	55	72	70	71	-2%	197	214	-8%	840	857	-2%
CIRUGIA ADULTO	196	260	192	186	3%	648	559	16%	2.326	2.238	4%
NEUROCIRUGIA	63	99	102	83	23%	264	248	6%	1.008	992	2%
OBSTETRICIA	54	67	62	54	14%	183	163	13%	671	650	3%
GINECOLOGIA	89	119	105	76	37%	313	229	37%	1.001	917	9%
OFTALMOLOGIA	499	597	946	443	114%	2.042	1.329	54%	6.029	5.316	13%
OTORRINOLARINGOLOGIA	270	319	360	261	38%	949	782	21%	3.294	3.127	5%





# Control de Gestión de la Demanda de Morbilidad



2

ESTABLECIMIENTOS	ENE	FEB	FEB	VAR	ACUMULADO			AÑO 2012				
	REAL	REAL	PPTO		REAL	PPTO	VAR	EST	PPTO	VAR		
C LARGA	164	140	73		304	159		91%	1.367	1.222		12%
CATEMU	122	118	113		240	245		-2%	1.877	1.882		0%
CENTENARIO	345	234	221		579	479		21%	3.783	3.683		3%
LL LL	277	329	152		606	329		84%	2.809	2.532		11%
CORDILLERA	300	298	230		598	497		20%	3.927	3.826		3%
PTDO	279	308	118		587	256		129%	2.303	1.973		17%
SAN FELIPE ER	400	403	220		803	477		68%	3.993	3.666		9%
CURIMON	77	79	48		156	105		49%	856	805		6%
SAN FELIPE SI	533	464	244		997	529		88%	4.537	4.069		12%
PANQUEHUE	90	108	52		198	113		75%	954	868		10%
RINCONADA	154	159	66		313	142		120%	1.264	1.093		16%
SAN EST	235	249	89		484	192		152%	1.770	1.478		20%
STA. MARÍA	190	230	107		420	231		82%	1.965	1.776		11%
HOSCA	655	702	526		1.357	1.189		14%	7.867	7.699		2%
HOSLA	506	458	362		964	742		30%	5.905	5.683		4%
<b>TOTAL</b>	<b>4.327</b>	<b>4.279</b>	<b>2.620</b>		<b>8.606</b>	<b>5.684</b>		<b>51%</b>	<b>31.404</b>	<b>28.872</b>		<b>9%</b>



# RESULTADOS: ABRIL 2012 "FIN DE LA LISTA DE ESPERA CE" y MODELO EN OPERACION

RESUMEN TOTAL		CONSULTAS ESPECIALIDADES					
	Especialidad	DP	60>=x<120	X>= 120	L/E	%	
1	BRONCOPULMONAR	25	0	0	0	0%	
2	CARDIOLOGIA	25	6	0	0	0%	
3	CARDIOLOGIA INFANTIL	12	1	0	0	0%	
4	CIRUGIA ADULTO	299	50	0	0	0%	
5	CIRUGIA DE MAMAS	50	23	3	3	13%	
6	CIRUGIA INFANTIL	87	10	0	0	0%	
7	CIRUGIA PLASTICA	6	0	0	0	0%	
8	DERMATOLOGIA	180	11	0	0	0%	
9	ENFERMEDADES DE TRANSMISION SEXUAL	2	0	0	0	0%	
10	ENDOCRINOLOGIA	22	9	1	1	4%	
11	GASTROENTEROLOGIA	6	7	2	2	9%	
12	GINECOLOGIA	211	17	0	0	0%	
13	HEMATOLOGIA	4	3	1	1	4%	
14	MEDICINA FISICA Y REHABILITACION	38	10	0	0	0%	
15	MEDICINA INTERNA	285	87	7	7	30%	
16	NEFROLOGIA	9	0	0	0	0%	
17	NEUROCIRUGIA	68	4	0	0	0%	
18	NEUROLOGIA	98	3	0	0	0%	
19	NEUROLOGIA INFANTIL	51	5	0	0	0%	
20	OBSTETRICIA	18	2	0	0	0%	
21	OFTALMOLOGIA	561	53	2	5	22%	
22	OTORRINOLARINGOLOGIA	248	36	0	0	0%	
23	PEDIATRIA	43	2	0	0	0%	
24	REUMATOLOGIA	26	0	1	1	4%	
25	TRAUMATOLOGIA	382	43	1	1	4%	
26	UROLOGIA	132	21	1	2	9%	
		<b>2.888</b>	<b>403</b>	<b>19</b>	<b>4</b>	<b>23</b>	<b>100%</b>

83%

17%

100%

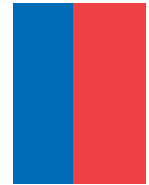
# RESULTADOS: ABRIL 2012 "FIN DE LA LISTA DE ESPERA CE" y MODELO EN OPERACION



SALUD BUCAL Especialidad	CONSULTAS					
	DP	60 >= x < 120	X >= 120	L/E	%	
REHABILITACION PROTESIS REMOVIBLE	152	74	163	168	331	<b>33%</b>
ENDODONCIA	106	52	29	129	158	<b>16%</b>
ORTODONCIA	31	28	60	238	298	<b>30%</b>
ODONTOPEDIATRIA	17	21	25	81	106	<b>11%</b>
PERIODONCIA	29	13	37	70	107	<b>11%</b>
CIRUGIA MAXILO FACIAL	21	3	0	0	0	<b>0%</b>
CIRUGIA BUCAL	108	90	29	25	54	<b>5%</b>
	<b>464</b>	<b>281</b>	<b>343</b>	<b>711</b>	<b>1.000</b>	<b>100%</b>
			<b>34%</b>	<b>71%</b>	<b>100%</b>	



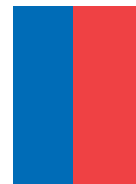
## **EFICACIA : MAXIMIZAR USO DE CAMAS**



$$\text{Cantidad Enfermos} = \frac{\text{Camas} \times \text{Días} \times \text{Tasa Ocupación}}{\text{Días Promedio Estada}}$$

Asenjo, 2002





## EJEMPLO: GESTION EFICAZ DE CAMAS

	ESCENARIOA	ESCENARIOB	ESCENARIOC
CAMAS	114	114	114
DIAS	365	365	365
PROMEDIO ESTADA	5,5	4,5	3,5
INDICE OCUPACIONAL	85%	85%	85%

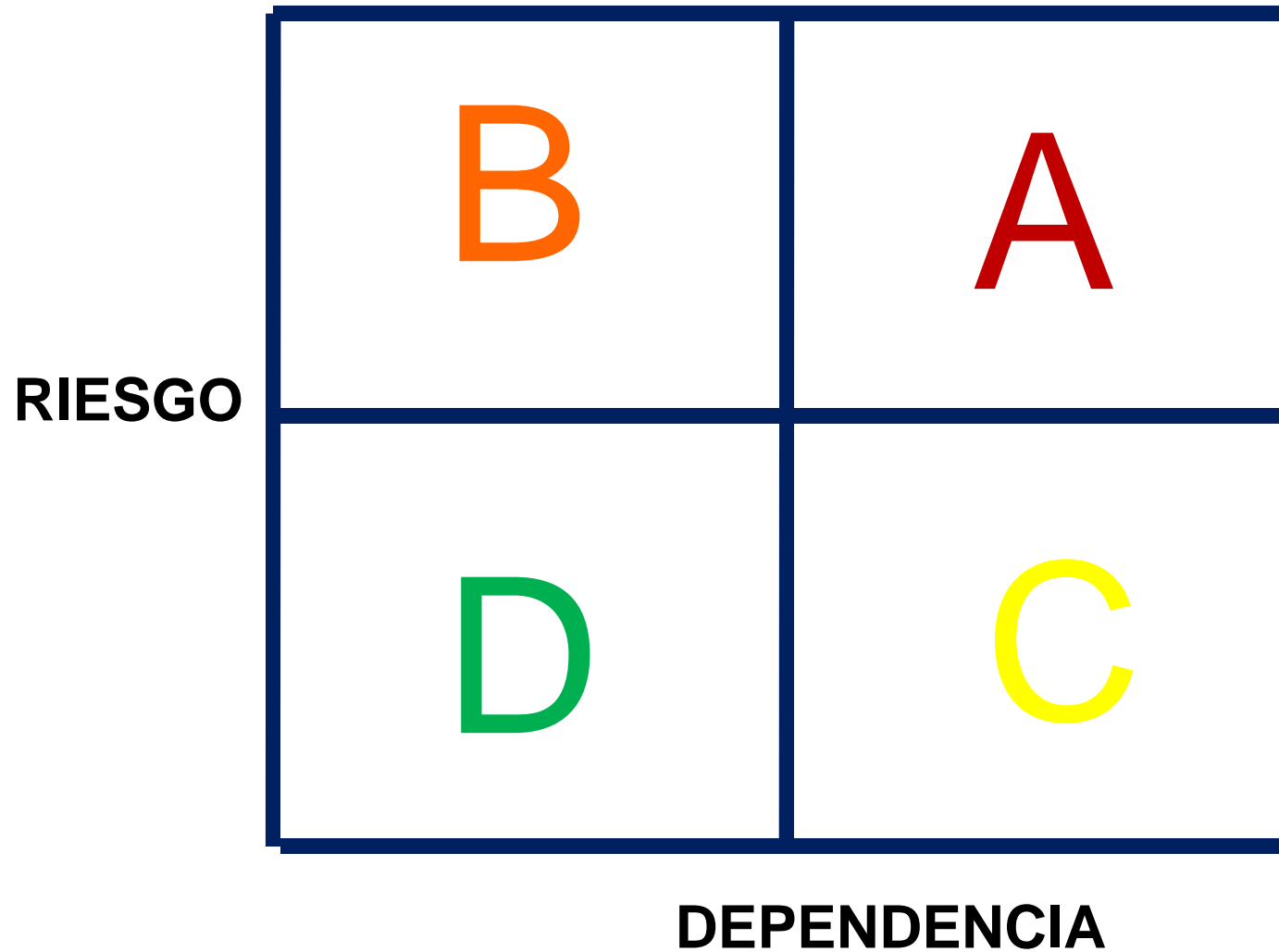
ENFERMOS	6.431	7.860	10.105
----------	-------	-------	--------

DIFERENCIA	-	1.429	3.675
------------	---	-------	-------





# CATEGORIZACION: RIESGO / DEPENDENCIA



# GESTION DE HOSPITALIZACION



**HOSPITAL San Juan de Dios**

### AGUDO

DP	C2	C1	C2	C3	D3
0	2	22	4	54	5
B1	SC	D3	B1	SC	C1
3	1	5	5	1	8
C2	D2	DP	D3	C2	C1
28	43	0	2	10	17
C2	C2	C2	C2	C2	C2
11	17	11	42	5	

### 1º SECTOR QUIRURGICO BASICO

C2	SC	D3	DP	C2	SC
2	1	6	0	5	1
C2	D2	C2	D3	C2	C2
3	42	5	6	11	9
DP	D3	C2	C2	C2	DP
0	7	3	14	14	0
DP	DP	SC	C2	C2	C2
0	0	1	6	9	11
D3	C3	DP	C2	D3	D3
2	13	0	24	2	2
DP	D3	C2	D3	C2	C2
0	8	3	9	2	32
C2	C3	C2	C1		
3	3	10	6		

### 1º SECTOR MEDICO BASICO

DP	C3	C3	C2	C1	C3
0	12	9	9	11	1
C2	D2	DP	C1	C3	C3
11	3	0	9	6	28
C1	C2	D3	C3	C3	C3
7	7	24	3	5	2
C2	DP	DP	C2	B1	C3
2	0	0	28	2	9
C3	C3	C2	D3	C1	D3
8	6	13	6	2	45
C1	C2	C3	C1	C3	D1
16	6	6	16	2	22
C2	C1	C3	C3	C3	BL
3	2	7	6	7	0
BL	BL	BL	BL	BL	BL
0	0	0	0	0	0
BL	BL	BL	BL	BL	BL
0	0	0	0	0	0
BL	BL	BL	BL	BL	BL
0	0	0	0	0	0
BL	BL	BL	BL	BL	BL
0	0	0	0	0	0

### UPC

A1	DP	B1	A1	B1	A1
1	0	24	91	9	4

### 2º SECTOR

C3	C2	C1	C3	C3	C3
1	1	1	1	1	1
C3	D2	DP	C1	C3	C3
11	3	0	9	6	28
C1	C2	D3	C3	C3	C3
7	7	24	3	5	2
C2	DP	DP	C2	B1	C3
2	0	0	28	2	9
C3	C3	C2	D3	C1	D3
8	6	13	6	2	45
C1	C2	C3	C1	C3	D1
16	6	6	16	2	22
C2	C1	C3	C3	C3	BL
3	2	7	6	7	0
BL	BL	BL	BL	BL	BL
0	0	0	0	0	0
BL	BL	BL	BL	BL	BL
0	0	0	0	0	0
BL	BL	BL	BL	BL	BL
0	0	0	0	0	0
BL	BL	BL	BL	BL	BL
0	0	0	0	0	0

### PEDIATRIA

CT	SC	DP	DP	C1	C1	C1
3	1	0	0	6	6	5
DP	DP	BL	DP	DP	D2	D2
0	0	0	0	0	2	2
SC	SC	DP	DP	BL	BL	BL
1	1	0	0	0	0	0
DP	BL	BL	BL	BL	BL	BL
0	0	0	0	0	0	0
BL	BL	BL	BL	BL	BL	BL
0	0	0	0	0	0	0

### MATERNIDAD

DP	D2	SC	D3	DP	C2	SC
0	2	1	6	0	8	1
B1	D2	SC	SC	B1	DP	BL
2	1	1	1	2	0	0
BL	BL	BL	BL	BL	BL	BL
0	0	0	0	0	0	0
BL	BL	BL	BL	BL	BL	BL
0	0	0	0	0	0	0

### PENSIONADO

SC	SC	DP	SC	SC	SC	DP
2	1	0	2	2	3	0
SC	SC	BL	BL	SC	SC	DP
3	1	0	0	2	1	0
BL	BL	BL	BL	BL	BL	BL
0	0	0	0	0	0	0

**15** **A1**

**DIAS ESTADA**

**CATEGORIZACION**

**ALERTA DIAS ESTADA**

**ALERTA COSTOS**

<b>A1</b>	<b>3</b>
<b>A2</b>	<b>0</b>
<b>A3</b>	<b>0</b>
<b>B1</b>	<b>7</b>
<b>B2</b>	<b>0</b>
<b>B3</b>	<b>0</b>
<b>C1</b>	<b>15</b>
<b>C2</b>	<b>36</b>
<b>C3</b>	<b>19</b>
<b>D1</b>	<b>1</b>
<b>D2</b>	<b>7</b>
<b>D3</b>	<b>15</b>
<b>Sin Categorizar</b>	<b>21</b>
<b>Camas Ocup.</b>	<b>124</b>
<b>Camas Bloq.</b>	<b>50</b>
<b>Camas Disp.</b>	<b>29</b>
<b>Camas Res.</b>	<b>0</b>
<b>P.D.E.</b>	<b>9,1</b>
<b>Sobre P.D.E.</b>	<b>60</b>
<b>Sobre Costo Pro.</b>	<b>12</b>
<b>AUGE</b>	<b>0</b>

**DP: DISPONIBLE**

**BO: BLOQUEADO**

**RE: RESERVADO**

**SC: SIN CATEGORIZAR**



# GESTION DEL PACIENTE HOSPITALIZADO

HOSPITAL San Juan de Dios

**REINOSO RIQUELME RENE SEGUNDO**  
81 Anos

N° FICHA: 66157  
SERVICIO: MEDICO-QUIRURGICO INDIFFERENC.  
ESPECIALIDAD: MEDICINA  
DIAGNOSTICO: HIPERTENSION ARTERIAL (PRIMARI)  
DIAS ESTADA: 28  
MEDICO TRATANTE: MIGUEL CARRILLO HERNANDEZ  
ANEXO:

**INTERVENCIONES**

CODIGO	PRESTACION	TOTAL	VALOR

**EXAMENES** \$ 143.270

CODIGO	PRESTACION	TOTAL	VALOR
0301059	TIEMPO DE PROTROMBINA	1	1030
0302023	CREATININA	5	4650
03020630	TRANSAMINASA GOT	6	7440
0302045	GAMA-GT	2	3120
0305031	PROTEINA C REACTIVA CUANTITATI	4	17160
0301045	HEMOGRAMA CON VHS	3	6330
0302015	CALCIO	1	810
0302013	BILIRUBINA COMPLETA	6	6180
0301085	TTPK	1	1610
0302032C	CLORO PLASMATICO	7	5670

**PROCEDIMIENTOS** \$ 5.430

CODIGO	PRESTACION	TOTAL	VALOR
0307015	TM ORINA ASEPTICA	1	400
0307011	TM SANGRE VENOSA EN ADULTOS	15	4950

**FARMACOS**

ARTICULO	UNIDAD	CANTIDAD	VALOR

**RAYOS** \$ 310.890

CODIGO	PRESTACION	TOTAL	VALOR
0403014	TAC ABDOMEN (HIGADO, VIAS Y VE	3	179250
0404003	ECOTOMOGRAFIA ABDOMINAL (INCLU	1	17580
0403016	TAC PELVIS (28 CORTES, 8-10 MM	3	114060

**INSUMOS**

ARTICULO	UNIDAD	CANTIDAD	VALOR

**RESUMEN DE CAMAS:**

- A1: 3
- A2: 0
- A3: 0
- B1: 7
- B2: 0
- B3: 0
- C1: 15
- C2: 36
- C3: 19
- D1: 1
- D2: 7
- D3: 15
- Sin Categorizar: 21
- Camas Ocup.: 124
- Camas Bloq.: 50
- Camas Disp.: 29
- Camas Res.: 0
- P.D.E.: 9,1
- Sobre P.D.E.: 60
- Sobre Costo Pro.: 12
- AUGE: 0

**LEGENDA:**  
DP: DISPONIBLE  
BQ: BLOQUEADO  
RE: RESERVADO  
SC: SIN CATEGORIZAR



# GESTION DE HOSPITALIZACION



HOSPITAL San Juan de Dios

### AGUDO

DP	C2	C1	C2	C3	D3
0	2	22	4	54	5
B1	SC	D3	B1	SC	C1
3	1	5	5	1	8
C2	D2	DP	D3	C2	C1
28	43	0	2	10	17
C2	C2	C2	C2	C2	C2
11	17	11	42	5	

### 1º SECTOR QUIRURGICO BASICO

C2	SC	D3	DP	C2	SC
2	1	6	0	5	1
C2	D2	C2	D3	C2	C2
3	42	5	6	11	9
DP	D3	C2	C2	C2	DP
0	7	3	14	14	0
DP	DP	SC	C2	C2	C2
0	0	1	6	9	11
D3	C3	DP	C2	D3	D3
2	13	0	24	2	2
DP	D3	C2	D3	C2	C2
0	8	3	9	2	32
C2	C3	C2	C1		
3	3	10	6		

### 1º SECTOR MEDICO BASICO

DP	C3	C3	C2	C1	C3
0	12	9	9	11	1
C2	D2	DP	C1	C3	C3
11	3	0	9	6	28
C1	C2	D3	C3	C3	C3
7	7	24	3	5	2
C2	DP	DP	C2	B1	C3
2	0	0	28	2	9
C3	C3	C2	D3	C1	D3
8	6	13	6	2	45
C1	C2	C3	C1	C3	D1
16	6	6	16	2	22
C2	C1	C3	C3	C3	BL
3	2	7	6	7	0
BL	BL	BL	BL	BL	BL
0	0	0	0	0	0
BL	BL	BL	BL	BL	BL
0	0	0	0	0	0
BL	BL	BL	BL	BL	BL
0	0	0	0	0	0
BL	BL	BL	BL	BL	BL
0	0	0	0	0	0

### UPC

A1	DP	B1	A1	B1	A1
1	0	24	91	9	4

### 2º SECTOR

C3	C2	C1	C3	C3	C3
11	3	0	9	6	28
C1	C2	D3	C3	C3	C3
7	7	24	3	5	2
C2	DP	DP	C2	B1	C3
2	0	0	28	2	9
C3	C3	C2	D3	C1	D3
8	6	13	6	2	45
C1	C2	C3	C1	C3	D1
16	6	6	16	2	22
C2	C1	C3	C3	C3	BL
3	2	7	6	7	0
BL	BL	BL	BL	BL	BL
0	0	0	0	0	0
BL	BL	BL	BL	BL	BL
0	0	0	0	0	0
BL	BL	BL	BL	BL	BL
0	0	0	0	0	0
BL	BL	BL	BL	BL	BL
0	0	0	0	0	0

### PEDIATRIA

CT	SC	DP	DP	C1	C1	C1
3	1	0	0	6	6	5
DP	DP	BL	DP	DP	D2	D2
0	0	0	0	0	2	2
SC	SC	DP	DP	BL	BL	BL
1	1	0	0	0	0	0
DP	BL	BL	BL	BL	BL	BL
0	0	0	0	0	0	0
BL	BL	BL	BL	BL	BL	BL
0	0	0	0	0	0	0

### MATERNIDAD

DP	D2	SC	D3	DP	C2	SC
0	2	1	6	0	8	1
B1	D2	SC	SC	B1	DP	BL
2	1	1	1	2	0	0
BL	BL	BL	BL	BL	BL	BL
0	0	0	0	0	0	0
BL	BL	BL	BL	BL	BL	BL
0	0	0	0	0	0	0

### PENSIONADO

SC	SC	DP	SC	SC	SC	DP
2	1	0	2	2	3	0
SC	SC	BL	BL	SC	SC	DP
3	1	0	0	2	1	0
BL	BL	BL	BL	BL	BL	BL
0	0	0	0	0	0	0

**A1**

15

DIAS ESTADA

CATEGORIZACION

ALERTA DIAS ESTADA

ALERTA COSTOS

<b>A1</b>	3
<b>A2</b>	0
<b>A3</b>	0
<b>B1</b>	7
<b>B2</b>	0
<b>B3</b>	0
<b>C1</b>	15
<b>C2</b>	36
<b>C3</b>	19
<b>D1</b>	1
<b>D2</b>	7
<b>D3</b>	15
Sin Categorizar	21
Camas Ocup.	124
Camas Bloq.	50
Camas Disp.	29
Camas Res.	0
P.D.E.	9,1
Sobre P.D.E.	60
Sobre Costo Pro.	12
<b>AUGE</b>	0

**HOSLA**  
HOSPITAL SAN JUAN DE DIOS DE AREQUIPA

DP: DISPONIBLE  
BQ: BLOQUEADO  
RE: RESERVADO  
SC: SIN CATEGORIZAR



# GESTION DEL PACIENTE DE EMERGENCIA



HOSPITAL SAN JUAN DE DIOS DE LOS ANDES

## PACIENTES EN SERVICIO DE URGENCIA

EN ESPERA

19

EN ATENCION

11

TOTAL

30

TIEMPOS DE ESPERA ESTIMADOS POR CATEGORIZACIÓN

NOMBRE	CATE.	HORA INGR	T° ESPERA	HORA ATEN.	ESPECIALIDAD	ESTADO
MARIA SOLEDAD SARA VIA SARA VIA	C-3	08:06	00:08	08:14	MEDICINA	En Atención
FERNANDO GUERRA VERGARA	C-3	09:05	00:22	09:27	MEDICINA	En Atención
JOAQUIN ALEJANDRO LAZO TORRES	C-3	10:20	00:20	10:41	PEDIATRIA	En Atención
MARIA IRENE LOPEZ AYALA	C-3	10:36	00:18	10:55	MEDICINA	En Atención
ELBA ROSA VERDEJO VERA	C-3	10:42	00:31	11:14	MEDICINA	En Atención
MATIAS ANDRES LLOPIS TORO	C-3	11:19	00:23		TRAUMATOLOGIA	En Espera
EMILIA IGNACIA TORO SILVA	C-3	11:29	00:13		PEDIATRIA	En Espera
BARBARA CAROLINA ARANCIBIA CONTRERAS	C-4	08:51	02:51		TRAUMATOLOGIA	En Espera
IRMA DEL TRANSITO LOBOS CONTRERAS	C-4	09:20	01:12	10:32	MEDICINA	En Atención
BRUNHO ALONSO CALDERON CALDERON	C-4	09:32	01:09	10:41	PEDIATRIA	En Atención
CARLOS HUMBERTO ORDOÑEZ GONZALEZ	C-4	09:34	02:08		TRAUMATOLOGIA	En Espera
CARLY JAVIER SANCHEZ TRIVIÑO	C-4	09:50	01:52		TRAUMATOLOGIA	En Espera
VAIRON MAXIMILIANO GUTIERREZ ASTORGA	C-4	09:56	01:15	11:11	PEDIATRIA	En Atención
BRANDOM ALEXANDER CONTRERAS HERRERA	C-4	09:51	01:21	11:12	PEDIATRIA	En Atención
FABIOLA MARCELA SOTO SALINAS	C-4	10:12	01:30		TRAUMATOLOGIA	En Espera

**C1** 00 HORA 00 MIN

**C2** 00 HORA 00 MIN

**C3** 00 HORA 18 MIN

**C4** 00 HORA 56 MIN



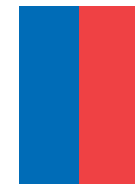
CENTRAL TELEFONICA:

(34) 490300





# ESTRATEGIAS GESTION DE RED



1. Determinación de un tiempo “cero” => congelamiento Lista Espera Histórica
2. Centralización de las Interconsultas en el nivel secundario (eliminación de trazadoras).
3. Aumento de oferta de horas médicas:
  - Morbilidad en APS, ubicando una tasa estimada que capture la demanda real de la población
  - Especialidades en el nivel secundario que logre absorber la demanda mensual y las listas de esperas “históricas” a en los EAR
4. Determinación de los factores críticos de éxito en el Modelo de Gestión en Red con reducción de brechas
  - Resolutividad APS (90 % Morbilidad)
  - Tasa consulta nueva en especialidades
  - Resolutividad de los CAEs
  - Determinación brecha del mes siguiente
5. Fortalecimiento de los aspecto cuantitativos en el reunión del CIRA.

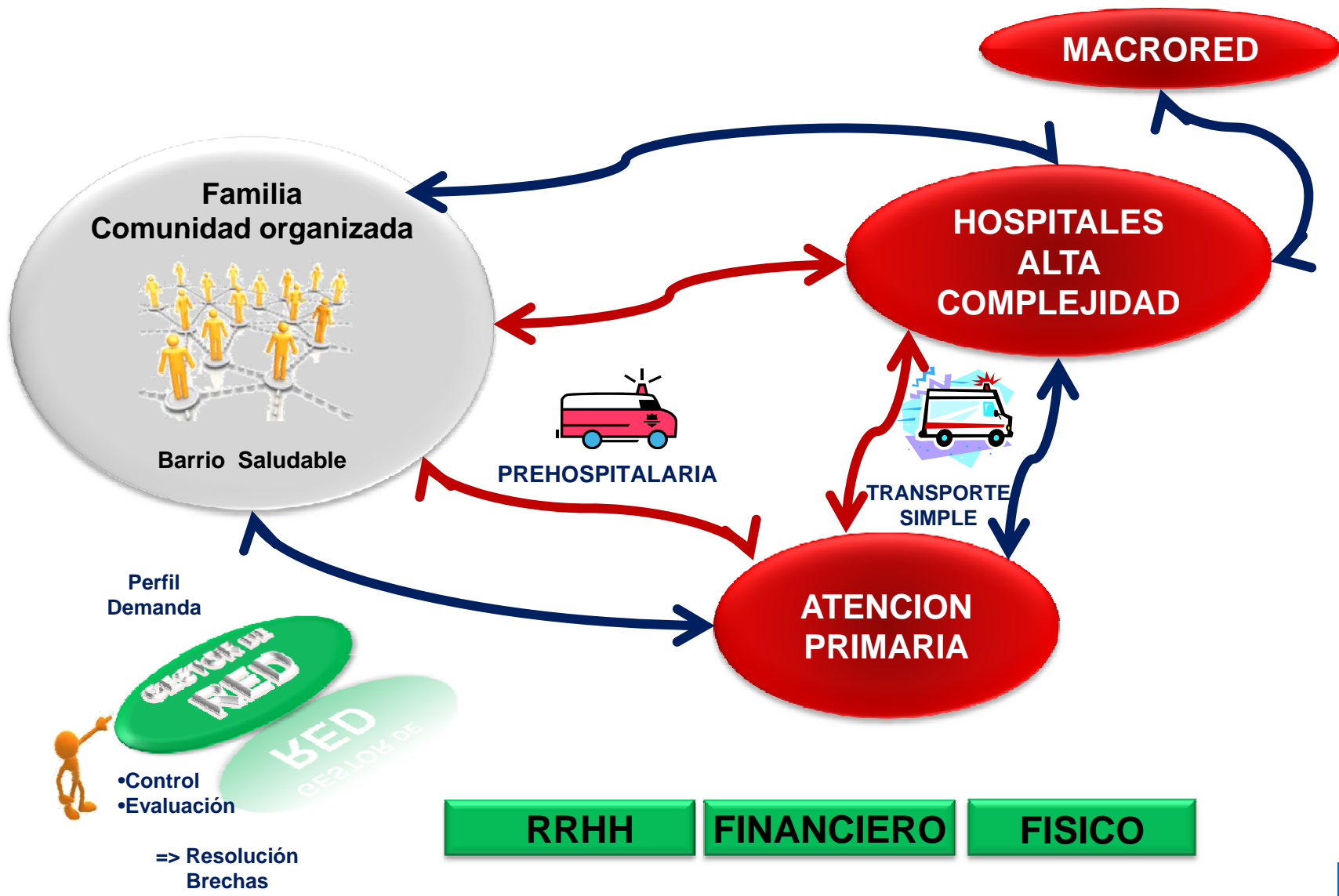


# ACCIONES ESPECIFICAS

1. Optimización del recurso horas médicos APS
2. Plazos definidos en la digitación y envío de SIC para toda la red (72 horas)
3. Limpieza de los registros históricos de L/E (26.000=>8.000)
4. Revisión de carteras de servicios mejorando la complementariedad de los EAR
5. Gestión del paciente es responsabilidad de los EAR
6. Adecuación de los sistemas de informaciones al modelo de gestión
7. Seguimiento detallado en forma mensual de la derivación de especialidades (uso del sistema de referencia)
8. Regulación de la demanda a nivel de CAE y Urgencias (40 % se generaba en ese nodo)
9. Sistematización del control de gestión considerando los factores críticos de éxito del modelo
  - Producción de consultas de Morbilidad
  - Resolutividad de la Consulta de Morbilidad
  - Demanda efectiva de especialidades al nivel secundario
  - Determinación de la brecha
  - Resolución de la brecha mensual



# PRODUCCION DE SERVICIOS EN RED



**GRACIAS**



**Gobierno  
de Chile**